

18. & 19. März 2024
2485. Auktion

Radbrunnengasse 6
90403 Nürnberg

info@auktionshausweidler.de

www.auktionshausweidler.de

Tel.: 0911 - 22 25 25

0911 - 810 22 50

Fax: 0911 - 810 22 55 0

Auktionshaus WEIDLER

seit 1980 Top-Adresse für alle Sammlungsgebiete
öffentlich bestellte und vereidigte Auktionatoren



Lot 9070: Ölgemälde i.u. sign. A. BLUNCK (wohl August B. 1858 Altona - 1946 Berlin) "Parklandschaft im Frühling"

Seit 1980 Top-Adresse für alle Sammlungsgebiete

2485. Auktion | 18. & 19. März 2024

am Albrecht-Dürer-Platz 8 | 90403 Nürnberg

Insgesamt ca. 1800 m²

Auktionshaus WEIDLER

Telefon: 0911 / 22 25 25 bzw. 0911 / 810 22 50

E-Mail: info@auktionshausweidler.de

Fax: 0911 / 810 22 55 0

Internet: www.auktionshausweidler.de



Sehr geehrte Damen und Herren, verehrte Kunstsammlerinnen und Kunstsammler, liebe Freunde unseres Hauses!

Wir laden Sie herzlich zu unserer Auktion am 18. & 19. März 2024 ein.

Für die 2485. Auktion haben wir in unserer Dependance direkt in der Altstadt aus 90 Einlieferungen ein interessantes Angebot mit ca. 580 Positionen zusammengestellt.

Wir präsentieren Ihnen Antiquitäten, eine Vielfalt an Porzellanen verschiedener Marken, Silberobjekte 19.-20. Jh., ca. 70 Ölgemälde und Grafiken, Design-/Möbel und Einrichtungsgegenstände, altes Spielzeug (Eisenbahnen, Blechspielzeug, Stofftiere u.a.), Bücher, Postkarten, Briefmarken, Schmuck mit Brillanten, Edelsteinen, Perlen, Gold- & Silbermünzen, Silberbestecke, Militaria (I./II. WK), Waffen, Musikinstrumente, Asiatika & Ethnika, Fotoapparate, Pelze & Designermode, Wand-/Stand- & Tischuhren, Lampen, Skulpturen, Kunst der Moderne sowie zeitgenössische Kunst und vieles mehr.

Wir freuen uns auf eine spannende Auktion - auch diesmal ist das Bieten über **Lot-tissimo**, **schriftlich und telefonisch**, möglich.

Ihre Familie Weidler mit Mitarbeiterteam

Besichtigungszeiten: Die Besichtigung findet am **Mittwoch, den 13. März 2024 von 16 bis 18 Uhr** in der **Radbrunnengasse 6** statt. Den kompletten, bebilderten Katalog finden Sie online unter **www.lot-tissimo.com**.

Abholung/ Nachverkauf: Die Abholung kann nur nach vorheriger Terminvereinbarung sowie **Rückbestätigung** erfolgen. Bitte setzen Sie sich mit uns in Verbindung, wenn Sie abholen möchten.

Im Katalog verwendete Abkürzungen

Abb.	Abbildung	Ra.	Rahmen
Asp.	Altersspuren	RhG	Rahmen hinter Glas
ber.	berieben	RG	Rotgold
besch.	beschädigt	RoséG	Roségold
bez.	bezeichnet	rücks.	rückseitig
col.	koloriert	Schat.	Schatulle
ct.	Karat	Si.	Silber
dat.	datiert	sign.	signiert
g	Gramm	Tsp.	Tragespuren
GG	Gelbgold	ungem.	ungemarkt
gestr.	gestrichen	unsign.	unsigniert
goldf.	goldfarben	verg.	vergoldet
Gsp.	Gebrauchsspuren	versch.	verschieden
Hrsg.	Herausgeber	WG	Weißgold
Konv.	Konvolut	zus.	zusammen
Lwd.	Leinwand		
min.	minimal		
monogr.	monogrammiert		
num.	nummeriert		
nztl.	neuzeitlich		
PP	Platte poliert		
Pt.	Platin		
rest.	restauriert		



Einlieferung in unser Auktionshaus

Das Haus mit Spezialauktionen

kostenlose mündliche Schätzungen • fachgerechte und persönliche
Beratung • günstige Konditionen • Begutachtung Ihrer Antiquitäten,
Kunstobjekte, Schmuck u.v.m. jeder Sammlungsrichtung • zuverlässige
und professionelle Bearbeitung Ihrer Einlieferung

Verkaufsfläche ca. 1800 m²

Hausbesuche in ganz Deutschland und im benachbarten Ausland bei
Sammlungsaufösungen, Nachlässen, hochwertigen Einlieferungen sowie
bei wertvollen Einzelobjekten

Hinweis zu den Katalognummern:

6010, 6020, 6021, 7609, 7801, 7802, 7810, 7811, 7813, 7814, 7815, 7816, 7818, 8001, 8005, 8006, 8011, 8012, 8015

Wir weisen ausdrücklich darauf hin, dass diese Objekte ausschließlich zu Zwecken der staatsbürgerlichen Aufklärung, der Abwehr verfassungswidriger Bestrebungen, des wissenschaftlichen Studiums oder der Berichterstattung über Vorgänge des Zeitgeschehens (Paragraph 86 und 86a StGB) verwendet werden dürfen. Die Firma Weidler und Einlieferer bieten und geben diese Gegenstände nur unter diesen Voraussetzungen an bzw. ab.

2485. Auktion | Dependance
18./19. März 2024

Auktionshaus WEIDLER

HAUPTHAUS DEPENDANCE

Albrecht-Dürer-Platz 8
Radbrunnengasse 6

90403 Nürnberg (Postanschrift)
90403 Nürnberg

Tel.: 0911 - 22 25 25
0911 - 810 22 50
Fax: 0911 - 810 22 55 0

E-Mail: info@auktionshausweidler.de
Internet: www.auktionshausweidler.de

BESICHTIGUNG

Die Besichtigung findet am Mittwoch, den 13. März 2024,
von 16 bis 18 Uhr in der Radbrunnengasse 6 statt.

AUKTION

Montag 18. März 2024 ab 13.30 Uhr

Schmuck	5000 - 5160
Armband-/Taschenuhren	5800 - 5822
Münzen & Medaillen	6000 - 6021
Silberobjekte & Besteck	6200 - 6227

Dienstag 19. März 2024 ab 09.30 Uhr

Varia	7000 - 7046
Porzellan	7400 - 7419
HUMMEL-Sammlung	7500 - 7558
Spielzeug	7600 - 7626
Militaria & Studentika	7800 - 7819
Skulpturen	7900 - 7908
Asiatika & Ethnika	7950 - 7954
Bücher, Postkarten, Briefmarken	8000 - 8018
Pelze & Designermode	8200 - 8215
Teppiche	8400 - 8407
Automobile & Oldtimer	8900 - 8901
Ölgemälde, Aquarelle, Grafiken u.a.	9000 - 9073
Möbel & Einrichtungsgegenstände	9600 - 9642

AUKTIONSSTANDORT

Albrecht-Dürer-Platz 8, 90403 Nürnberg

ABHOLUNG/NACHVERKAUF

Auslieferung nur mit Anmeldung und Rückbestätigung möglich. Bitte vereinbaren Sie einen festen Termin und bringen nach Möglichkeit auch Ihre eigene Verpackung mit. Bei Möbeln und sperrigen Objekten brauchen Sie eigene Transporteure.

AUKTIONSTERMINE

Weitere Termine für 2024 folgen - Informationen entnehmen Sie bitte unserer Website - Änderungen vorbehalten -

HINWEISE

Aufgeld: 24% zzgl. 19% MwSt. = 28,56%
Aufrufpreis o.L. (ohne Limit) 5,00 bis 20,00 €
Bei den angebotenen Gegenständen sind nicht alle Beschädigungen angegeben, siehe Abs. 2 der Versteigerungsbedingungen.
Für eventuelle Druckfehler wird keine Haftung übernommen.

BANKVERBINDUNG

Sparkasse Nürnberg
IBAN DE77 7605 0101 0001 0090 00
SWIFT (BIC) SSKNDE77XXX



Weitere Informationen unter

www.auktionshausweidler.de

Schmuck

5000	1 Brosche GG 18ct. mit Perlen sowie 1 Konv. Schmuck: wohl vollst. GG/WG 14ct. mit Perlen und kleinen Brill. bis zu ca. 0,05ct., z.T. wohl Saphire und Türkise, je Asp./Tsp.	o. L.	
5001	1 Konv. Schmuck: Silber (ca. 25 Teile), z.T. mit Perlen und Edelsteinen, Mode/Metall u.a., z.T. AVON, je Asp./Tsp.	o. L.	
5002	1 Konv. Schmuck: GG/WG 14ct., z.T. mit kleinen Brillanten und Edelsteinen sowie 1 Ring undeutl. gestempelt wohl WG, mit kleinen Brillanten und dunkler Perle, je Asp./Tsp.	o. L.	
5003	1 Damenring GG 14ct., zentral Brillant wohl ca. 0,2ct. und Brillantpavé, Ringgr. ca. 61, Tsp.	o. L.	
5004	1 Konv. Schmuck: wohl vollständig GG 8ct., z.T. mit Diamanten, wohl Saphire, Perlen u.a., je Asp./Tsp., in der Schatulle	o. L.	
5005	2 Damenringe je GG 18ct., je mit einem in Herzform geschliffenem Edelstein, wohl Citrin/Blautopas und wohl kleine Citrine im Baguetteschliff (1 davon sichtbar besch.), versch. Ringgr. (57 blau, 56 gelb), je Tsp.	o. L.	
5006	1 Perlenkette Verschluss GG 14ct., 5 Teile Schmuck u.a., je Silber, z.T. mit Rosenquarz sowie 1 Armbanduhr MAURICE LACROIX,, Quarz, Lederband ergänzt, je Asp./Tsp.	o. L.	
5007	1 Perlenkette Verschluss GG/RG 18ct. sowie 1 Konv. Schmuck: wohl vollständig GG 14ct., z.T. mit Brillanten bis zu ca. 0,1ct., Perlen u.a., je Asp./Tsp.	o. L.	
5008	1 Herrenring RG 18ct., mit asiatischer Darstellung, dunkelgrünem Edelstein und 2 kleinen Brillanten je wohl ca. 0,05ct., Ringgr. ca. 68, Tsp.	o. L.	
5009	1 Konv. Schmuck: GG 8ct. (4 Teile), Mode/Metall u.a., z.T. mit Bernstein, Glitzersteinen sowie 1 Armbanduhr FOSSIL, je Asp./Tsp.	o. L.	
5010	1 Konv. Schmuck: wohl vollständig GG/WG 14ct., mit Brillanten bis zu ca. 0,05ct., Perlen u.a., je Asp./Tsp.	o. L.	
5011	1 Konv. Schmuck: wohl vollst. GG 8ct., z.T. mit kleinen Brillanten, wohl Rubine, Korallen u.a., je Asp./Tsp., wohl min. besch.	o. L.	
5012	1 Konv. Schmuck: GG (wohl 1-3 Teile), Silber (wohl ca. 10 Teile), Mode/Metall u.a., z.T. mit Korallen, Kunststoff u.a., Asp./Tsp	o. L.	
5013	1 Herrenring WG 18ct., mit Solitärbrill. wohl ca. 0,25ct., Ringgr. ca. 58, Tsp.	o. L.	
5014	1 Konv. Schmuck u.a.: Silber (ca. 5 Teile), Mode/Metall u.a., z.B. Feuerzeuge, je Asp./Tsp., in der Holzschachtel	o. L.	
5015	1 Konv. Schmuck: je Silber sowie 1 Metallring vergoldet, je Asp./Tsp.	o. L.	
5016	1 Konv. Schmuck/Uhren: Mode/Metall u.a., je Asp./Tsp., im Karton	o. L.	
5017	1 Konv. Schmuck sowie 1 Armbanduhr, GG/WG je 8ct., z.T. wohl mit Onyx, weiße Steine, je Asp./Tsp.	o. L.	
5018	3 Damenringe je wohl ungestempelt, je wohl WG, je mit hellen und z.T. dunklen Brillanten bis zu ca. 0,05ct. sowie 1 Anhänger, wohl Metall "Schütze", je Asp./Tsp.	o. L.	
5019	1 Konv. Schmuck: GG/WG wohl vollständig 14ct., z.T. mit Diamanten und kleinen Brillanten bis zu ca. 0,05ct., wohl z.T. Onyx, je Asp./Tsp.	o. L.	
5020	1 Damenhalbmemoryring GG 14ct., mit Brillanten je ca. 0,05ct., wohl mit Einschlüssen, Ringgr. ca. 62 sowie 1 Damenring WG 14ct., mit Opal und Perlkranz, Ringgr. ca. 62, je Asp./Tsp.	o. L.	
5021	1 Konv. Schmuck: je Silber mit versch. Farbsteinen, z.T. vergoldet, je Asp./Tsp.	o. L.	
5022	1 Konv. Schmuck/Uhren: Mode/Metall u.a., z.T. mit Halbedelsteinen, Perlen, je Asp./Tsp., in der Metallbox	o. L.	
5023	1 Konv. Schmuck: wohl vollständig Silber, z.T. mit Farbsteinen, gefassten Münzen, je Asp./Tsp.	o. L.	
5024	1 Konv. Schmuck: GG 14ct. (1 Ring, 1 Uhrengehäuse), Silber, Mode/Metall u.a., je Asp./Tsp., in der Schachtel	o. L.	
5025	1 Brosche GG 14ct. mit Perlen und Amethyste, 1 Ring GG 8ct. wohl mit Turmalin sowie versch. Schmuckteile, je ungestempelt/undeutl. gestempelt, wohl GG, je Asp./Tsp.	o. L.	
5026	1 Konv. Schmuck: Silber/Mode/Metall u.a., z.T. mit Tigerauge und Halbedelsteinen sowie Armbanduhren, je Asp./Tsp., in Schatulle	o. L.	
5027	1 Konv. Schmuck: Silber/Mode/Metall u.a., z.T. mit Bernstein und Halbedelsteinen sowie versch. Uhren, je Asp./Tsp., in Schatulle	o. L.	
5028	1 Konv. Schmuck: Silber/Mode/Metall u.a., z.T. mit Halbedelsteinen und Granate sowie Armbanduhren, je Asp./Tsp., in Schatulle	o. L.	
5029	1 Konv. Schmuck: Silber/Mode/Metall u.a., z.T. mit Bernstein, Indianerschmuck und Armbanduhren sowie 1 Damenarmbanduhr, PHILIPPE CHARRIOL, Metall, Lederband, mit Papieren, gekauft um das Jahr 2002, Originalschatulle, je Asp./Tsp.	o. L.	
5030	1 Konv. Schmuck: Silber/Metall/Mode/Glas u.a., z.T. MURANO, z.T. mit Edelsteinen sowie Armbanduhren, je Asp./Gsp., in Schatulle	o. L.	
5031	1 Konv. Schmuck/Uhren: Mode/Metall u.a., z.T. mit Halbedelsteinen, je Asp./Tsp., in der Schatulle	o. L.	
5032	1 Konv. Schmuck: Mode/Metall u.a., z.T. mit Perlen und Halbedelsteinen sowie versch. Uhren, in der Schatulle, je Asp./Gsp.	o. L.	
5033	1 Konv. Schmuck/Uhren: Mode/Metall u.a., z.T. mit Bernstein, Halbedelsteinen, Kunststoff u.a., je Asp./Gsp.	o. L.	
5034	1 Anhänger/-clip GG 18ct., lt. Zertifikat (Kopie): mit herzförmigem natürlichen Smaragd (Kolumbien), gute Farbqualität mit ca. 22,2ct., mit 3 Brill. zus. ca. 0,3ct., ca. top wesselton vvs, erstellt vom Gem.-Labor CARAT, Gesamtgew. ca. 16,6g, Gesamtl. ca. 3cm, Garten sichtbar beim Smaragd, min. Tsp. [Keine 10% im NVK]	5.700,00 €	

5035	1 Anhänger/-clip GG 18ct., lt. Zertifikat (Kopie): mit ovalem Smaragd (Kolumbien),	5.700,00 €	
	gute Farbqualität & Brillanz mit ca. 32,4ct., mit 3 Brill. zus. ca. 0,35ct., ca. wesselton si, erstellt vom Gem.-Labor CARAT im Jahr 2003, Gesamtgew. ca. 17,55g, Gesamtlänge ca. 4cm, Garten sichtbar beim Smaragd, min. Tsp.[Keine 10% im NVK]		
5036	1 Anhänger/-clip GG 18ct., lt. Zertifikat (Kopie): mit karreeförmigem Smaragd (Kolumbien),	5.700,00 €	
	gute Farbqualität & Brillanz mit ca. 37,8ct., mit 3 Brillanten zus. ca. 0,35ct., ca. wesselton si, erstellt vom Gem.-Labor CARAT im Jahr 2003, Gesamtgew. ca. 20g, Gesamtlänge ca. 3,5cm, Garten sichtbar beim Smaragd, Tsp./rechts oben min. besch., natürliche Risse [Keine 10% im NVK]		
5037	1 Anhänger/-clip GG 18ct., lt. Zertifikat (Kopie): mit ovalem natürlichen Saphir (Afrika), gute Farbqualität mit ca. 110,8ct.,	5.700,00 €	
	mit 3 Brill. zus. ca. 0,5ct., ca. top wesselton vsvi, erstellt vom Gem.-Labor CARAT, Gesamtgew. ca. 41,6 g, Gesamtl. ca. 5cm, min. Tsp., natürliche Risse [Keine 10% im NVK]		
5038	1 Muschelgemme besch. "Damenporträt" wohl Metallmontierung, Gesamtlänge ca. 4,5cm, Tsp.	55,00 €	
5039	1 Damenring WG 14ct. mit Brill. bis zu ca. 0,07ct., wohl Lapislazuliplatte, min. besch. (am Rand), Ringgröße ca. 56, Tsp.	450,00 €	
5040	1 Collier GG 18ct., lt. EL: Unikat von Udo Salfelder (s. Stempel) Goldschmiedemeister der Firma SCHOTT Nürnberg,	10.400,00 €	
	mit 71 Diamanten in Feinweiß vsvi zus. 4,07ct., Gewicht 54 gr., NP od. Wert 14.872 €, in Originalschatulle, min. Tsp. [KEINE -10% IM NVK]		
5041	1 Damenring, 1 Anhänger je GG 18ct., mit 1 Kette ungestempelt wohl GG 18ct., lt. Quittung/Beleg:	1.260,00 €	
	gekauft 1985 in Meran für ca. 2.500 DM, mit Brillanten (zus. wohl 0,1ct. bis 0,2 ct.), Rubine, Saphire, Smaragde sowie je 1 Perle, Ringgr. ca. 57,5, min. Tsp. [KEINE -10% IM NVK]		
5042	1 Damenring ungestempelt wohl WG, mit Brillanten bis zu ca. 0,15ct. und Saphire im Navetteschliff, Ringgr. ca. 61, Tsp.	210,00 €	
	[KEINE -10% IM NVK]		
5043	1 Konv. Schmuck: Mode/Metall u.a., z.T. mit Halbedelsteinen, Korallen, Perlen, Granate, je Asp./Tsp., in der Schatulle	o. L.	
5044	1 Konv. Schmuck: wohl vollständig Silber, z.T. mit Bernstein, Perlen, wohl Schaumkoralle, Filigranarbeiten, Gemmen,	o. L.	
	1 ungeschliffenem dunklen Diamant, je Asp./Tsp.		
5045	1 Konv. Schmuck: je GG 8ct., z.T. mit versch. Edelsteinen wie z.B. Granate, je Asp./Tsp.	o. L.	
5046	1 Perlenkette z.T. wohl mit Lapislazuli, Verschluss WG 18ct., 1 Konv. Schmuck: je GG 14ct., z.T. mit Edelsteinen sowie	o. L.	
	1 Damenring undeutl. gestempelt, wohl RG mit Brillanten bis zu ca. 0,1ct., je Asp./Tsp.		
5047	1 Collier, 1 Paar passende Ohrringe dazu, GG/WG je 18ct., je WELLENDORFF, mit insg. 25 Brillanten wohl bis zu ca. 0,05ct.,	4.500,00 €	
	Gesamtlänge Ohrringe ca. 5,2cm, Gesamtlänge des Collier-Mittelteils ca. 6cm, je Asp./Tsp.		
5048	1 Damenring GG/WG 18ct., mit Baguettebrillanten u.a. (insges. geschätzt wohl ca. zwischen 1,5 bis 3 ct.), Ringgr. ca. 46, Tsp.	1.200,00 €	
5049	1 Paar Ohrclips CHANEL, Metall vergoldet, mit Leder, Durchmesser ca. 4,3cm, Tsp.		o. L.
5050	1 lange Kette CHANEL, ca. 90cm, mit grauen Modeperlen, Durchmesser ca. 1,2cm, z.T. vergoldet,		o. L.
	Asp./Gsp./Abplatzungen an den Modeperlen		
5051	3 Armreife je GG 18ct. sowie 1 Uhr, 1 Damenring, je WG 14ct., je mit kleinen Brillanten, je Asp./Tsp.		o. L.
5052	1 Paar Ohrcuffs, gestempelt "18k", wohl GG 18ct., Asp./Tsp.		o. L.
5053	1 Kette GG 14ct., mit dunkelgrauen Perlen, versch. Größen, wohl bis zu ca. 1,3cm, Tsp.		o. L.
5054	1 Konv. Armreife GG/WG je 8ct., 1 Damenring GG 8ct. mit Amethyst (Stein sichtbar besch.) sowie 1 Damenarmreif,		o. L.
	mit undeutlichem Stempel, wohl GG, je Asp./Tsp.		
5055	1 Damenring GG/WG 14ct., wohl mit Rubinen, mit 2 kleinen Baguettebrillanten und Diamanten im Brillantschliff,		o. L.
	wohl bis zu ca. 0,15ct., Ringgr. ca. 54, min. Tsp.		
5056	1 Damenring GG 18ct., mit grauer Perle, Durchmesser bis zu ca. 1,4cm, Ringgr. ca. 56, Tsp.		o. L.
5057	1 Damenring GG 18ct., wohl rosa Turmalin oder wohl Saphir, Ringgr. ca. 55,5, Stein-Länge ca. 1,4cm, Stein-Breite ca. 1,1cm,		o. L.
	Stein-Tiefe wohl ca. 0,6 bis 0,7cm, Asp./Tsp./leichte Abstoßungen auf der Steinfläche		
5058	1 Damenring GG 18ct., mit Perle in leichtem Goldton, Durchmesser ca. 1,1cm, Solitärbrillant wohl ca. 0,05ct., Ringgr. ca. 54		o. L.
	sowie 1 Damenring undeutlich gestempelt, wohl RG, mit 2 Perlen und kleinen Brillanten, Ringgr. ca. 56, je Tsp.		
5059	1 Brosche mit Gemme (besch./gebrochen), Fassung wohl GG 14ct., 1 Konv. Schmuck: Mode/Metall u.a., z.T. SWAROVSKI, je Asp./Tsp.		o. L.
5060	1 Konv. Schmuck: wohl vollständig Silber, je Asp./Tsp.		o. L.
5061	1 Feuerzeug CARTIER, Metall vergoldet, mit Originalschatulle und Papieren, gekauft 1992 sowie 1 Glaskrug (besch.),		o. L.
	mit Silberdeckel 800, z.T. vergoldet, "Zum Geburtstag 1894", je Asp./Tsp.		
5062	1 Armreif, 1 Paar Ohrringe, je GG 14ct., je gekauft bei Juwelier Eichhorn Nürnberg, je mit Zertifikat:		o. L.
	Ohrringe mit 6 Brillanten zus. ca. 0,22ct., tw piqué 1, Armreif mit 7 Brillanten zus. ca. 0,5ct., tw piqué 1, gekauft je Anfang 90er Jahre, je Asp./min. Tsp.		
5063	1 Konv. Schmuck: je GG 8ct., z.T. mit Perlen sowie 3 Schmuckteile, je undeutlich gestempelt, wohl GG, z.T. asiatisch,		o. L.
	je Asp./Tsp., in der kleinen Holzschatulle		
5064	1 Wappenring GG/WG 18ct. sowie 5 Schmuckteile GG/WG/RG je 14ct., z.T. mit Brillanten, je Asp./Tsp.		o. L.
5065	2 Damenringe je WG 14ct., je mit Brillanten bis zu ca. 0,05ct., wohl mit Smaragd und Saphir, je Tsp.		o. L.

5066	2 Paar Ohrringe GG/WG/RG je 18ct., je mit Zertifikat, gekauft je 1995 in Pforzheim Juwelier Schmid,	o. L.	5081	1 Konv. Schmuck: Silber (ca. 4 Teile), je THOMAS SABO, z.T. in Originalschatulle, CALVIN KLEIN-Schmuck, je Metall u.a. sowie versch. Armbanduhren z.B. MICHAEL KORS, FOSSIL u.a., je Metall, z.T. mit Textil/Lederband, je Asp./Gsp.	30,00 €
	1 passender Goldring GG/WG 18ct. sowie 1 Goldring GG 14ct., je Asp./Gsp.				
5067	1 Ring GG/WG 18ct., WEMPE, mit Rechnung und Zertifikat von 1993: mit Siamaphir 1,3ct. und 8 Baguettebrillanten zus. 0,57ct.,	500,00 €	5082	1 Paar Ohrringe GIVENCHY, Metall mit Modeperlen und Glitzersteinen, lt. EL: in den USA gekauft, Gesamtl. ca. 6cm, Tsp.	60,00 €
	if tw, gekauft für 11.200 DM, Ringgr. ca. 58,5, min. Tsp.				
5068	1 Anhänger/Brosche um 1900, laut Wertgutachten vom Sachverständigen Wilfart aus dem Jahr 1998: GG 18ct., mit Silberdoublierung,	450,00 €	5083	1 Konv. Schmuck u.a.: Mode/Metall u.a., je Asp., im Karton	o. L.
	Deutschland Süßwasserperlen, Diamanten im Brillantschliff ca. 1,3ct., Versicherungswert 5.000 DM, Nadel abmontierbar, Gesamtlänge ca. 5cm, Breite ca. 4,2cm, an einer Perlenkette mit Silberverschluss, je Asp./Tsp.		5084	1 Damenring GG 18ct., zentral Perle, Durchmesser ca. 0,75cm und Brillanten bis zu ca. 0,05ct., Ringgr. ca. 58, min. Tsp.	350,00 €
5069	1 Anhänger, 1 Damenring, je mit Expertise von Wilfart 1983: je WG 18ct., je England um 1890/1910,	900,00 €	5085	1 Collier GG/WG 14ct., mit kleinen Brillanten bis zu ca. 0,05ct., min. Tsp.	450,00 €
	je mit 1 Opal (Anhänger 11,6ct., Ring 9,9ct.), je mit Brillanten (Anhänger ca. 3,5ct., Ring ca. 2,3ct. tw), Gesamtlänge Anhänger ca. 4cm, Gesamtlänge Ring ca. 2,5cm, Anhänger hat versch. Risse im Opal, rückseitig Medaillon, je Asp./Gsp.		5086	1 Set: Collier und Armband, je WG 18ct., je mit Brillanten, mit Zertifikat (fürs Collier): 66,65 Gramm, 8,4ct. Brillanten, vsi,	9.000,00 €
				gekauft im Jahr 2010 wohl in Griechenland, Gesamtlänge Armband ca. 18,5cm, Gewicht ca. 30 Gramm, min. Tsp.	
5070	6 Ringe je GG 14ct., z.T. mit Edelsteinen/Bergkristall u.a., z.T. besch. sowie 1 Konv. Schmuck: GG 8ct.,	900,00 €	5087	1 Damenring, 1 Perlenkette, je WG 14ct., mit Brillanten wohl bis zu ca. 0,15ct., Verschluss mit Saphiren,	o. L.
	z.T. gefüllt und mit Metallmontierung, je Asp./Tsp.			Perlendurchmesser ca. 0,7cm, Ringgr. ca. 52,5, je Asp./Tsp.	
5071	5 Schmuckteile, je wohl ungestempelt/undeutlich gestempelt, je mit Brillanten/Diamanten, wohl Smaragde und Rubine,	200,00 €	5088	1 Damenring wohl ungestempelt, wohl WG, zentral mit Smaragd, wohl ca. 1ct. oder größer (?) (ca. 0,8x0,55cm),	o. L.
	z. T. um 1900, je Asp./Tsp.			2-facher Brillantkranz bis zu ca. 0,1ct., mit Einschlüssen, Ringgr. ca. 54,5, Tsp.	
5072	1 Konv. Schmuck: GG 14ct. u.a., z.T. ungestempelt, wohl z.T. andere Legierungen, wohl min. Metall,	400,00 €	5089	1 Konv. Schatullen für Schmuck u.a. sowie 1 leerer Besteckkasten ca. 26x48cm, je Asp./Gsp.	o. L.
	z.T. mit Mosaikarbeit "Pfau" (gebrochen/besch.), z.T. mit Korallen, Perlen u.a., je Asp./Tsp.		5090	1 Konv. Schmuck: Silber (ca. 3 Teile), z.T. mit Charivari und Korallen, Mode/Metall u.a., je Asp./Tsp.	o. L.
5073	1 Konv. Schmuck: GG/WG je 18ct., z.T. GROSSE, z.T. mit Edelsteinen und kleinen Brillanten/Diamanten, je Asp./Gsp.	4.000,00 €	5091	1 Damenring GG 14ct., mit Solitärbrillant wohl ca. 0,15ct., 1 Anstecker Silber mit kleinem Brillant wohl ca. 0,05ct.,	o. L.
				Rückstecker Metall, je Asp./Tsp.	
5074	1 Konv. Schmuck: wohl vollständig GG/WG 14ct., z.T. mit Perlen, Brillanten wohl bis zu ca. 0,2ct., z.T. im Altschliff, Asp./Tsp.	2.500,00 €	5092	2 Damenringe je GG 14ct., je FRANKLIN MINT, mit Beschreibungen, je mit Brillanten und Rubinen, wohl min. Tsp.	600,00 €
				[KEINE -10% IM NVK]	
5075	1 Damenring GG/WG 14ct., mit Solitärbrillant wohl ca. 0,6ct. und kleinen Brillanten, mit Einschlüssen, Ringgr ca. 60, Tsp.	350,00 €	5093	1 Konv. Zahngold/-teile, 2 Teile (z.T. GG 8ct./wohl GG 14ct.) sowie 1 Konv. Schmuck: wohl z.T. Silber, Mode/Metall u.a.,	o. L.
				je Asp./Tsp., in der Schatulle	
5076	1 Collier wohl 19. Jh./um 1900, gestempelt „15kt“ wohl GG 15ct., mit 2 Amethysten, Flussperlen und grünen Edelsteinen,	300,00 €	5094	1 Konv. Schmuck: wohl vollständig Silber, z.T. mit Perlen, Edelsteinen, je Asp./Tsp., in der Schatulle	o. L.
	min. besch. (1 Krappe fehlt), 1 Paar Ohrringe und 1 Damenring, je GG 14ct., je mit Brillanten (1 Stein fehlt), wohl Saphir, 2 Opale (je Risse), Montierung besch., je Asp./Tsp.		5095	1 Konv. Schmuck: GG 8ct. (ca. 4 Teile), Silber (ca. 7 Teile), Mode/Metall u.a., darunter 1 Set Collier und Ohrringe,	o. L.
				MICHAELA FREY sowie 2 Armbanduhren/-gehäuse, je Metall, z.B. PRIMATO, je Asp./Tsp., in der kleinen Schatulle	
5077	1 Konv. Schmuck: min. GG 14ct., wohl z.T. Silber/Metall u.a., z.T. mit Farb-/Edelsteinen, je Asp./Tsp., in der Schatulle	50,00 €	5096	1 Konv. Schmuck: Silber (ca. 16 Teile), Mode/Metall u.a. sowie Uhren u.a., z.B. SEIKO, je Asp./Tsp., im kleinen Karton	o. L.
5078	1 Konv. Schmuck: Mode/Metall u.a., wohl min. Silber, 1 Teil MURANO, je Asp./Tsp., in der Schatulle	30,00 €			
5079	1 Konv. Schmuck: wohl je Silber, z.T. mit Bernstein und Korallen, je Asp./Tsp., in der Schatulle	80,00 €			
5080	1 Konv. Schmuck: Mode/Metall u.a., z.T. mit Bernstein, Kunststoff, Muscheln u.a., je Asp./Gsp., in der Holzschatulle	20,00 €			

5097	1 Collier mit Korallenkugeln, Verschluss GG 18ct., max. D der Kugel ca. 2cm, 1 Paar Ohrringe GG 14ct., 3 Teile Schmuck,	o. L.	5111	1 Set Schmuck: Ohrclips und Ring, je WG 14ct., je mit Brillanten bis zu ca. 0,05ct. und Saphiren,	o. L.
je GG 8ct., z.T. mit Korallen, 1 Damenring GG 8ct., wohl mit heller Koralle sowie versch. Korallenschmuck, Verschlüsse je Metall, je Asp./Tsp., in der Schatulle			wohl von Goldschmiedemeister Udo Salfelder, min. Tsp.		
5098	1 Konv. Schmuck: GG/WG je 14ct., z.T. mit Brillanten bis zu ca. 0,05ct., Perlen, Rubine, Amethyste u.a., je Asp./Tsp.	o. L.	5112	1 lange Kette/Collier, Mittelstück mit Altschliffbrillanten wohl bis zu ca. 0,1ct. und grünem Edelstein, Perlquaste,	o. L.
5099	1 Konv. Schmuck: GG/WG je 18ct., inkl. 1 Uhr MARVIN sowie 1 Konv. Schmuck: GG/WG je 8ct., z.T. mit Edelsteinen, je Asp./Tsp.	o. L.	Verschluss WG 14ct., wohl Umarbeitung Mitte 20.Jh., Band wohl aus Flussperlen, zusätzliches Stück des Bandes vorhanden, je Asp./Tsp.		
5100	1 Brosche Silber 925 THEODOR FAHRNER, z.T. vergoldet, mit Markasiten (1 Stein fehlt), mit Perle, max. L. ca. 4,5cm,	o. L.	5113	1 Paar Ohrstecker GG 18ct., mit grauer Perle (D ca. 0,8cm), 1 Malachitkette, Verschluss GG 18ct.	o. L.
2 Ringe je ungestempelt, wohl GG/WG, je mit Brillanten bis zu ca. 0,05ct., z.T. mit Amethyst sowie 1 Set Schmuck, wohl Ägypten, je undeutl. gestempelt, wohl GG, je Asp./Tsp.			sowie 1 graue Perlenkette und wohl 1 Lapislazulikette, Verschlüsse je GG 18ct., je Asp./Tsp.		
5101	4 Ringe je GG 8ct., z.T. mit Edelsteinen sowie 1 Konv. Schmuck: wohl Schaumgold, wohl z.T. Silber, je Asp./Tsp.	o. L.	5114	1 Set Schmuck: GG/RG je 14ct., je mit Grandeln, in der Schatulle, Tsp.	2.000,00 €
5102	1 Armband, 1 Anhänger, 1 Damenarmbanduhrgehäuse, GG/WG je 14ct., z.T. mit kleinem Brillanten, 1 Kette,	o. L.	5115	1 Konv. Schmuck: Silber (wohl ca. 4 Teile), 1 Taschenuhr vergoldet, Zahngold/-reste	o. L.
1 Damenarmband je GG 8ct., sowie 1 Konv. Schmuck u.a., Silber (ca. 5 Teile), Mode/Metall u.a., z.T. mit Granate, Bernstein, je Asp./Tsp.			sowie 1 Granatarmreif um 1900 (besch./1 Stein fehlt), je Asp./Tsp.		
5103	1 Konv. Schmuck: Silber (ca. 38 Teile), Mode/Metall u.a., z.T. mit Korallen und Bernstein, je Asp./Tsp./z.T. besch.	o. L.	5116	1 Herrenring GG/WG 14ct., mit Solitärbrillant, laut Quittung: 1,1ct., gekauft 1970 für 4.000 DM in Nürnberg,	o. L.
5104	1 Konv. Schreibgeräte: verschieden z.B. MONTBLANC, PELIKAN u.a., z.T. mit Feder in GG 14ct. (ca. 6 Stück),	o. L.	Qualität wohl gut, je Asp./Tsp.		
z.T. in Originalschatulle, je Asp./Gsp.			5117	1 Konv. Schmuck: Mode/Metall u.a. sowie Münzen/Medaillen, Silber/Metall u.a., z.B. BRD 10 DM, je Asp./Tsp.	o. L.
5105	1 Damenring WG 18ct. mit Perle, 2 Ringe je undeutl. gestempelt, wohl z.T. Platin z.T. mit Brillant (ca. 0,05ct.) und Diamanten,	o. L.	5118	1 Konv. Schmuck: GG 8ct. (ca. 3 Teile) sowie Schmuckteile, je ungestempelt/undeutl. gestempelt, wohl z.T. GG/Silber/Metall,	o. L.
2 Ringe je GG 14ct., 2 Teile GG 8ct., wohl 2 Teile Silber, min. Zahngold sowie Modeschmuck, in der Schatulle, je Asp./Tsp.			je Asp./Tsp.		
5106	1 Collier GG 14ct. mit 10 Brillanten je ca. 0,05ct., wohl rosa und grüne Turmaline, wohl vom Goldschmiedemeister Udo Salfelder,	o. L.	5119	1 Konv. Schmuck: GG 18ct. (3 Teile), z.T. mit 1 Solitärbrillant wohl ca. 0,25ct. sowie 6 Schmuckstücke je GG/WG je 14ct.,	o. L.
min. Tsp.			z.T. wohl mit Lapislazuli, Türkis und kleinen Diamanten, je Asp./Tsp.		
5107	1 Set: Armband und Collier, je WG 18ct., wohl mit je 1 Smaragd je ca. 0,5ct. und Brillanten bis zu ca. 0,1ct.,	o. L.	5120	1 Damenring WG 18ct., mit Solitärbrillant wohl ca. 0,15ct. und Brillantkranz, Ringgr. ca. 53,5, min. Tsp.	o. L.
mit 1 Verlängerungsstück für das Collier, gekauft wohl bei Juwelier Merklein Nürnberg, min. Tsp.			5121	1 Set: Armreif und Collier, Verschlüsse WG je 18ct. mit Smaragde, je mit 3-reihigen Perlen (grau/hell), D max. ca. 0,7cm,	o. L.
5108	1 Konv. Schmuck u.a.: Mode/Metall u.a., z.T. mit Halbedelsteinen, Perlen, z.T. verschiedene Designer z.B. JUST WIN, wohl ETRO,	o. L.	laut Quittungen gekauft in den 1970er Jahren, je Asp./Tsp.		
je Asp./Tsp.			5122	1 Konv. Schmuck/Uhren: Silber (ca. 5 Teile) z.T. mit Grandeln, Mode/Metall u.a., z.T. wohl mit Bernstein sowie Reichsbanknoten,	o. L.
5109	1 Paar Ohrringe GG 14ct., wohl mit Türkis, wohl z.T. Metall, 1 Kette wohl Türkise, Verschluss 925 vergoldet, 2 Armreife,	o. L.	Notgeld u.a., je Asp./Tsp.		
wohl je Silber, z.T. oder je MARJANA VON BERLEPSCH, mit Farbsteinen sowie versch. Korallenschmuck, je Asp./Tsp.			5123	1 Konv. Schmuck: Silber (ca. 14 Teile), Mode/Metall u.a., z.T. mit Korallen, Bernstein u.a., in der Schatulle, je Asp./Tsp.	o. L.
5110	1 Brosche/Anhänger GG 15ct., mit Amethysten und Flussperlen (1 Perle fehlt), 1 Paar Ohrstecker GG 14ct., mit Amethyst,	o. L.	5124	1 Konv. Schmuck, GG/WG je 14ct. (6 Teile), z.T. mit Solitärbrillant bis zu ca. 0,15ct., 1 kleiner Posten Zahngold/-reste,	o. L.
6 Teile Silberschmuck sowie 1 Paar Ohrringe, wohl ungestempelt, um 1900, wohl RG, je Asp./Tsp.			1 Konv. Schmuck, wohl z.T. Silber/Metall u.a. sowie 1 Konv. Armbanduhren, je Metall, z.T. vergoldet, z.B. MAURICE LACROIX, je Asp./Tsp.		
5115	1 Brosche WG 18ct., mit Brillanten bis zu ca. 0,2ct. sowie 2 Verschlüsse GG/WG je 18ct., z.T. mit kleinen Brillanten, Asp./Tsp.	o. L.	5125	1 Konv. Schmuck: Silber (ca. 14 Teile) davon 1x THOMAS SABO, z.T. mit Farbsteinen, Perlen u.a. sowie 3 Moderinge, je Asp./Tsp.	o. L.

5127	1 Konv. Ringe: GG 14ct. (5 Stück) z.T. mit Brillanten, GG 8ct. (2 Stück) sowie 1 historischer Ring ungestempelt, wohl z.T. GG/RG, je Asp./Tsp.	o. L.	5143	3 Damenringe je GG 14ct., z.T. mit Diamanten, Aquamarin, Turmalin und Granate, wohl min. Asp.	o. L.
5128	1 Konv. Schmuck: Silber (ca. 10 Teile), Mode/Metall u.a., darunter 1 Teil MICHAELA FREY, z.T. mit Granate, Bernstein und Perlen, im Kasten, je Asp./Tsp.	o. L.	5144	3 Damenringe je GG 14ct., z.T. mit Kyanit, Peridot, Smaragde, z.T. mit Diamanten sowie 1 Damenring GG 8ct. mit Rauchquarz, wohl min. Tsp.	o. L.
5129	1 Damenarmband um 1900, ungestempelt wohl GG/WG, mit Altschliffbrillanten bis zu ca. 0,2ct. und Diamanten (5 Stück fehlen), Gesamtlänge ca. 17cm, Tsp.	o. L.	5145	1 Damenring GG 8ct., mit braunem Brillant wohl ca. 0,2ct. sowie 2 Damenringe undeutl. gestempelt, wohl GG/WG/RG, je mit kleinen Brillanten/Diamanten, je Asp./Tsp.	o. L.
5130	1 Collier, 1 Damenring, je GG 18ct., je wohl Lapislazuli, Ringgr. ca. 54, je Tsp.	o. L.	5146	1 Damenring GG 14ct., mit rohem Diamant, laut Schiene insg. 2ct., 1 Damenring GG 9ct., mit blauem Edelstein sowie 2 Ringe je GG 8ct., je mit weißen Steinen, z.T. Asp./Tsp.	o. L.
5131	1 Damenring, 1 Paar passende Ohrstecker, je WG 18ct., je mit Brillanten wohl bis zu ca. 0,3ct., Ringgr. ca. 53,5, min. Tsp.	o. L.	5147	1 Konv. Schmuck: je WG 14ct., z.T. mit Saphiren und Diamanten u.a., z.T. wohl min. Tsp.	o. L.
5132	2 Damenringe je WG 18ct., je mit hellblauem Edelstein, je mit 2 kleinen Brillanten sowie 1 Damenring ungestempelt, wohl WG, mit mittelblauem Stein und 6 Brillanten bis zu ca. 0,06ct., je Tsp.	o. L.	5148	5 Damenringe GG/WG je 18ct., z.T. mit Brillanten wohl bis zu ca. 0,1ct., z.T. Smaragde, Saphire und 1 helle Koralle, je Asp./Tsp.	o. L.
5133	1 Konv. Schmuck: je GG 18ct., wohl mit Goldtopasen, 1 Amethyst und kleinen Brillanten bis zu ca. 0,03ct., je min. Asp./Tsp.	o. L.	5149	1 Damenring GG 14ct. "Krokodil", Ringgr. ca. 54, min. Tsp.	o. L.
5134	1 Damenarmband mehrfach gestempelt, z.T. 900, wohl GG 900 (18ct. Säure hält), 1 Collier WG 8ct. sowie 1 Konv. Schmuck: je GG 14ct., z.T. mit Perlen, Edelsteinen und kleinen Diamanten, je Asp./Tsp.	o. L.	5150	3 Damenringe je GG 14ct., z.T. mit Diamanten, Rubinen, Saphiren, Smaragden, z.T. Tsp.	o. L.
5135	1 Konv. Schmuck: GG 8/9ct. (6 Teile) sowie 1 Konv. wohl vollständig Silber, z.T. wohl mit Schaumkoralle u.a., in der Schatulle, je Asp./Tsp.	o. L.	5151	3 Damenringe, 1 Anhänger, je GG 14ct., z.T. mit Brillanten bis zu ca. 0,03ct., wohl Saphire, z.T. min. Tsp.	o. L.
5136	1 Perlenkette, Verschluss WG 18ct. mit Saphiren, 1 Collier undeutl. gestempelt, wohl GG 18ct. (Säure hält), mit Türkisen und 1 Granat sowie 1 Konv. Schmuck: je ungestempelt/undeutl. gestempelt, je wohl GG, z.T. mit gefassten Münzen, Edelsteinen u.a., je Asp./Tsp.	o. L.	5152	1 Konv. Schmuck: 1 Verschluss GG 8ct., Silber (ca. 8 Teile), Mode/Metall u.a., z.T. mit Armbanduhren, in Schatulle, je Asp./Gsp.	o. L.
5137	1 Paar Ohrringe, 1 passender Damenring, je GG 18ct., gekauft Juwelier Kleist Worpswede, Handarbeit mit Lemonquarzen und insges. 2 Perlen, Ringgr. ca. 58, Vorhängerlänge ca. 5 cm, min. Tsp.	o. L.	5153	1 Konv. Schmuck-teile: Silber (ca. 15 Teile), Mode/Metall u.a., in der Schatulle, je Asp./Tsp.	o. L.
5138	1 Set, Ring und Anhänger, je GG 9ct., je mit Streifenopal sowie 1 Damenring GG 9ct., mit Opal-Katzenauge, min. Tsp.	o. L.	5154	1 Paar Ohrringe, 1 Ring, je GG 18ct. sowie 1 Konv. Schmuck: GG/WG je 14ct., inkl. Uhr und gefasster Goldmünze, je Asp./Tsp.	o. L.
5139	4 Damenringe je GG 14ct., je mit Brillanten/Diamanten, z.T. mit Zertifikatskopie, laut Addition insg. ca.1,24ct. Brillanten, in unterschiedlichen Qualitäten, z.T. Asp./Tsp.	o. L.	5155	1 Konv. Schmuck: GG 14ct. (nur 1 Verschluss), GG 8ct. (z.T. besch.) sowie 1 Posten Zahngold/-reste/-metalle, je Asp./Tsp.	o. L.
5140	1 Set, Anhänger und Ring, je GG 9ct., je mit poliertem Amethyst sowie 2 Ringe GG/WG je 9ct., mit Amethysten, z.T. mit Rubinen, z.T. Tsp.	o. L.	5156	1 Konv. Schmuck: WG je 14ct., mit 3 Brillanten bis zu ca. 0,02ct., je Tsp.	o. L.
5141	3 Damenringe je GG 14ct., z.T. mit Saphiren und Tansaniten, wohl min. Gsp.	o. L.	5157	1 Konv. Schmuck: WG 14ct., z.T. mit Brillanten bis zu ca. 0,1ct., wohl 1 Saphir, 1 Armband gestempelt "14k", wohl WG 14ct., mit weißen Steinen, wohl Smaragde, sowie 1 passendes Collier, Verschluss Silber, je Asp./Tsp.	o. L.
5142	3 Damenringe GG/WG je 9ct., z.T. mit Diamanten, Rauchquarz, Prasiolith, Mondstein, wohl min. Tsp.	o. L.	5158	1 Brosche GG 18ct., wohl z.T. mit Silber, zentral Diamantrose, wohl Rubine, D ca. 3,2cm, 2 Ringe WG je 18ct., je mit Perle und Saphiren, 1 Paar Ohrstecker GG 14ct. mit je 1 Perle und je 1 Brillant wohl je ca. 0,15ct. sowie 2 Perlenketten, Verschlüsse GG/WG je 14ct., z.T. wohl Rubine, je Asp./Tsp.	o. L.
			5159	3 Teile Schmuck, je GG 8ct., z.T. mit Granate und 1 Diamanten, 1 Damenarmbanduhr DOXA, Gehäuse GG 14ct., mit Lederband, 1 Konv. Schmuck: Silber (ca. 7 Teile) sowie 1 Konv. Armbanduhren, je Metall, z.T. vergoldet, je neuzeitlich, im Karton, je Asp./Tsp.	o. L.

5160	1 Perlenkette, Verschluss ungestempelt, wohl WG mit Rubinen sowie 1 Konv. Schmuck: Mode/Metall u.a., je Asp./Tsp.	o. L.
------	---	-------

Armband- & Taschenuhren

5800	1 Herrentaschenuhr LUSINA GG 14ct. (2-Deckel-Gold), monogr. "PZ", wohl 1910er-Jahre, mit vergoldeten Uhrketten, je Asp./Tsp.	450,00 €
[KEINE -10%IM NVK]		
5801	1 Damenarmbanduhr Gehäuse GG 14ct./Metall um 1900 (besch.), 2 Taschenuhren je Silber, je um 1900 sowie Uhren-/teile, je Metall, z.T. vergoldet, z.B. KIENZLE, je Asp./Tsp./z.T. besch.	o. L.
5802	1 Taschenuhr OMEGA, z.T. Silber (1 Rückdeckel fehlt), Glas lose sowie 1 Herrentaschenuhr Metall, SYSTÈME GLASHÜTTE CHRONOMETRE, Zifferblatt/Zeiger stark besch., je um 1900, je Asp./Tsp.	o. L.
5803	1 Damenarmbanduhr Art déco, Gehäuse Platin mit Altschliffbrillanten bis zu ca. 0,04ct., wohl Saphir auf der Krone, Band ungestempelt, wohl WG oder Platin, wohl später ergänzt mit 14 Brillanten je ca. 0,09ct., Gesamtl. ca. 18cm, Handaufzug, Uhr läuft an, Zifferblatt mit deutlichen Asp./Kratzer auf dem Glas/Asp./Tsp.	o. L.
5804	1 Herrenarmbanduhr CARTIER Santos, GG/Stahl, Automatik, Uhr läuft an, mit Papieren, wohl gekauft 1988, mit Reparaturbescheinigungen, Asp./Tsp., leichte Kratzer auf der Lünette/auf dem Band u.a.	1.800,00 €
5805	1 Taschenuhr ELGIN Gehäuse GG 14ct., Kette vergoldet, 1 Taschenuhr Metall, z.T. vergoldet, um 1900, Glas lose, 1 Paar Münzen, z.T. Maria Theresia sowie 1 wohl asiatisches Objekt (unklar ist der Zweck dafür), in der Metallschatulle, je Asp./Tsp.	o. L.
5806	1 Damenarmbanduhr TISSOT, Stahl z.T. vergoldet, mit Papieren und Originalschatulle, gekauft 2005 Juwelier Christ, 2 Taschenuhren, 1 Armbanduhr, je Silber sowie weitere Armbanduhren u.a., je Stahl, z.B. JUNGHANS, OMEGA Automatic Seamaster Cosmic, je Asp./Tsp., im Karton	o. L.
5807	2 Damentaschenuhren je GG 14ct., je um 1900, z.T. mit Monogramm, je graviert und ziseliert, mit einer Kette "395" wohl GG, je Asp./Tsp.	200,00 €
5808	1 Damenarmbanduhr ungestempelt wohl WG, SIBER, mit kleinen Brillanten bis zu ca. 0,05ct., Handaufzug, Uhr läuft an sowie 1 Damenarmbanduhr ETERNA, Edelstahl, wohl mit GG, Royal Quartz, Brillantkranz, je Asp./Tsp.	400,00 €
5809	1 Damenarmbanduhr RADO Diastar Jubilé, High-Tech Keramik, schwarz, mit Tsp./min. Kratzer, je Asp./Gsp.	140,00 €
5810	1 Konv. Armband-/Taschenuhren, Stahl/Edelstahl, verschieden sowie 1 Konv. Münzen/Medaillen u.a., wohl min. Silber, je Asp./Tsp.	o. L.
5811	1 Konv. Taschenuhren / Armbanduhregehäuse, je Asp./Tsp., in der Schatulle	o. L.
5812	1 Konv. Armbanduhren u.a.: versch. je Asp./Tsp., im Karton	o. L.
5813	1 Herrenarmbanduhr LOTSE, Gehäuse GG 14ct., Handaufzug, Uhr läuft an, Lederband sowie 1 Konv. Uhren, je Metall, z.T. vergoldet, z.T. mit Lederband, verschieden z.B. TISSOT, RADO, je Asp./Tsp., im Karton	o. L.
5814	1 Herrentaschenuhr GG 14ct. (2-Deckel-Gold), Glas fehlt, Uhrkette GG 14ct. u.a., Asp./Gsp.	250,00 €
5815	1 Konv. Armbanduhren u.a.: Metall/Edelstahl, z.B. SEIKO, JUNGHANS, DUGENA, TISSOT, CASIO, CITIZEN, u.a., z.T. in Originalschatulle, je Asp./Tsp.	o. L.
5816	1 Konv. Taschen-/Armbanduhren (2 Teile Silber), Mode/Metall u.a., wohl min. GG, verschieden z.B. JUNGHANS, GLASHÜTTE Spezimatic, CITIZEN u.a., im Karton, je Asp./Tsp./z.T. besch.	o. L.
5817	1 Herrentaschenuhr GG 18ct. VACHERON & CONSTANTIN, wohl blauemailliert, D ca. 4,5cm, Uhr läuft an, Asp./Tsp.	1.200,00 €
5818	1 Damenarmbanduhr A. LANGE & SÖHNE GG 18ct., mit Original-Lederarmband, Uhr läuft an, Originalschatulle, laut Unterlagen und Garantieschein: Modell Arcade, gekauft 2005 bei WEMPE, Tsp.	9.800,00 €
5819	1 Konv. Armbanduhren/Schmuck: Silber (1 Kette), Mode/Metall u.a., verschieden z.B. JUNGHANS, MEISTER-ANKER, SWATCH "Smilla", je Asp./Tsp.	o. L.
5820	1 Damenarmbanduhr CHOPARD GG/WG 18ct., mit kleinen Brillanten, Handaufzug, Uhr läuft an, optisch guter Zustand, Tsp.	o. L.
5821	1 Armbanduhr JAEGER LECOULTRE Reverso, GG/Stahl, wohl mit passenden Ersatzgliedern, Handaufzug, Uhr läuft an, Tsp.	o. L.
5822	2 Damenarmbanduhren je GG 14ct., z.T. um 1900, mit Lederband, z.T. mit kleinen Brillanten, 1 Damenarmbanduhr um 1900, Silber, mit Lederband, 1 Herrenarmbanduhr Edelstahl JUNGHANS sowie 3 weitere Damenarmbanduhren Metall, verschieden, in der Schatulle, je Asp./Tsp.	o. L.

Münzen & Medaillen

6000	1 Konv. Münzen/Medaillen: Silber/Metall u.a., z.B. GODE, z.T. PP, BRD 2/5/10 DM, Dt. Reich, Banknoten, Zahlung versch. Länder sowie 1 Sammelteller Porzellan "Das Abendmahl", je Asp./Tsp.	o. L.
6001	5 Münzen Krügerand Südafrika, je 1 Unze, Jahrgänge '76 '77 '78 und '82, 1 Konv. Goldmünzen/Medaillen, England, Russland, Nachprägungen/Sammlereditionen versch. Länder und Themen sowie 1 Münze/Medaille 2,5 Euro Ansbach, je z.T. Asp./Tsp.	o. L.
6002	5 Münzen Krügerand, je 1 Unze, Jahrgänge '76 '77 und '82, 1 Konv. Münzen/Medaillen, Österreich 4 Dukaten, Gedenkausgaben sowie 1 Münzanhänger Silber mit gefasster Dt. Reich Münze 5 Mark, je z.T. Asp./Tsp.	o. L.

6003	5 Goldmünzen je Krügerrand, je 1 Unze, Jahrgänge '73, '76, '77, '78, 1 Konv. Münzen/Medaillen GG, z.B. Österreich 4 Dukaten,	o. L.
	Sammlerausgaben/Nachprägungen Österreich, Schweiz, 1x Dt. Reich, wohl aus der Zeit, min. Zahngold/-reste, 3 Münzen/Medaillen, je wohl Silber, je z.T. Asp./Gsp.	
6004	5 Goldmünzen Krügerrand, je 1 Unze, Jahrgänge '72, '76 und '77, 1 Konv. Goldmünzen/Medaillen, Kanada, Australien u.a.,	10.000,00 €
	z.T. Nachprägungen, Frankreich u.a., z.T. wohl aus der Zeit, je z.T. Asp./Tsp.	
6005	1 Konv. Münzen/Medaillen: Metall u.a., z.T. vergoldet, Euromünzen, Banknoten versch. Länder im Album, je Asp./Tsp.	o. L.
6006	1 Konv. Banknoten: 5 DM, Briefmarken gestempelt/ungestempelt, wohl 20. Jh., Postkarten(nicht gelaufen) Nürnberg,	o. L.
	1 Mappe mit Aktien 1. Hälfte 20. Jh., sowie 1 Gürtel, wohl Metall mit Straußenleder, je Asp./Tsp.	
6007	1 Konv. Münzen/Medaillen: GG z.B. Südafrika Krügerrand, Mexiko, Österreich 4 Dukaten u.a. sowie Silber BRD 5/10 DM,	o. L.
	Olympiade, Kanada u.a., z.T. Asp./Tsp., in der Metallschatulle	
6008	1 Konv. Münzen/Medaillen: Silber/Metall, z.T. vergoldet, z.B. Dt. Reich 3/5 Mark (1914/1878), BRD, 5 DM, GNM (2x),	o. L.
	wohl aus der Zeit, je Asp./Gsp.	
6009	1 Konv. Straßenbahnmünzen Nürnberg/Fürth 1921 (Rahmen hinter Glas), 1 Medaille Pfalz 1930, 2 Klosterarbeiten	o. L.
	sowie 1 Taschenuhr LEVRETTE Silber, um 1900, je Asp./Tsp.	
6010	1 Konv. Münzen/Medaillen: Silber/Metall u.a., Dt. Reich II.WK (§§86/86a StGB), BRD 5/10DM, im Album, je Asp./Tsp.	o. L.
6011	1 Konv. Münzen/Medaillen: Silber/Metall u.a., BRD 5/10DM, Dt. Reich 2 Mark, wohl aus der Zeit, u.a., z.T. als Anhänger, Asp./Tsp	o. L.
6012	1 Konv. Münzen: Münzsatz weltweit (Zahlgeld) PP, Reichsbanknoten und ausländisches Geld, Straßenbahngeld Nürnberg/Fürth,	o. L.
	z.T. Asp./Gsp. (Achtung insg. Gewicht wohl 10kg)	
6013	1 Konv. Münzen/Medaillen: Silber/Metall u.a., z.T. wohl historische Münzen, z.T. mit Zertifikat,	o. L.
	z.B. "Zum 250. Geburtstag Friedrich Wilhelm III.", Euros, je Asp./Gsp.	
6014	1 Konv. Münzen/Medaillen/Plaketten: wohl min. GG, wohl z.T. Silber/Metall u.a., z.B. Krügerrand (Miniatur),	o. L.
	z.T. wohl keltisch (wohl antik), je Asp./Tsp.	
6015	4 Medaillen Europa, wohl je GG, 1 Konv. Münzen/Medaillen: Silber, Metall u.a.,	o. L.
	z.B. Olympia Lake Placid 1980 u.a. sowie 1 Zigarettenetui Alpacca "Kriegsjahr 1915", je Asp./Tsp., in der Metallschatulle	
6016	1 Konv. Münzen/Medaillen: GG (ca. 6 Teile), z.B. Krügerrand 1 Unze, Dt. Reich 20 Mark (wohl aus der Zeit), Silber/Metall u.a.,	o. L.
	z.B. BRD 5/10 DM, DDR u.a., 1 Kette GG 14ct. (besch.) sowie 2 Teile je WG 8/9ct., je Asp./Tsp.	
6017	2 Münzen je GG, je Dt. Reich, je 20 Mark, datiert 1877 und 1908, wohl aus der Zeit, Silber/Metall u.a., BRD 10 Euro,	o. L.
	Straßenbahngeld u.a., je Asp./Gsp.	
6018	1 Konv. Münzen/Medaillen: 3x GG z.B. Österreich, Dt. Reich und USA, Silber/Metall u.a., z.B. Österreich, BRD 5 DM,	o. L.
	Zahlgeld u.a., im Album, je Asp./Tsp.	
6019	1 Konv. Münzen/Medaillen: Silber/Metall u.a., BRD 5/10 DM, Österreich u.a. sowie Reichsbanknoten verschieden, je Asp./Gsp.	o. L.
6020	2 Medaillen je GG 917 (§§86/86a StGB), Zahlgeld und Münzen verschieden sowie versch. Anstecknadeln, Rotes Kreuz u.a., Asp./Gsp.	o. L.
6021	1 Goldmünze Österreich Nachprägung, 1 Konv. Münzen/Medaillen: Silber/Metall u.a., BRD 5 DM,	o. L.
	Dt. Reich (II.WK) 2/5 Mark (§§86/86a StGB), Straßenbahngeld, Kanada, z.T. Asp./Gsp.	

Silber, Versilbertes & Bestecke

6200	1 Konv. Besteck: WMF versilbert, z.T. mit Vorlegeteilen, 1 kleiner Hummelteller u.a., je Asp./Tsp., im Karton	o. L.
6201	1 Besteck Silber 800, wohl Deutschland, z.T. für 10-12 Personen, je monogr. "ES", mit Fischbesteck, Vorlegeteilen,	o. L.
	8 Löffel je Silber 800 ohne Monogramm sowie min. versilberte Besteckteile, je Asp./Gsp.	
6202	1 Konv. Besteckteile, Kanne, Gefäße, Brautbecher u.a., wohl überwiegend Silber, z.T. Sterling Silber/800, je Asp./Tsp.	o. L.
6203	1 Konv. versilbertes Besteck sowie vergoldete Schmuckteile, min., Zahnreste, je Asp./Tsp., im Karton	o. L.
6204	1 Teekanne gepunzt 13 Lot Silber Wilhelm Conrad HESSENBERG, Frankfurt vor 1834,	630,00 €
	mit Holzgriff/-knauf und Stövchen, Gesamthöhe ca. 38cm, z.T. ber., je Asp.	
6205	1 Konv. versilberte Gegenstände wie z.B. Kannen, Besteckteile, Becher u.a., je Asp./Tsp.	o. L.
6206	1 Konv. kleine Löffel u.a., je Silber (wohl ca. 9 Stück), überwiegend mit Stadtwappen sowie 1 Konv. versilbertes Besteck,	o. L.
	z.T. mit Vorlegeteilen, je Asp./Tsp.	
6207	1 Deckeldose, 1 kleiner Kerzenleuchter, 1 Miniaturlöffel, je Silber sowie versch. Gegenstände, wohl je versilbert, je Asp./Tsp.	o. L.
6208	Ca. 8 Teile Silber (kleine Löffel u.a.), 1 Posten versilberte Besteckteile u.a., z.T. WMF, versch. Dekore,	o. L.
	Serviettenhalter je versilbert 150, je ROBBE&BERKING sowie 1 Lorgnon, je Asp./Tsp.	
6209	1 Set/Konv. Trinkgefäße aus Silber 835, mit passendem Unter-setzer und Glaseinsatz (11 Stück) und passendem Weinunter-setzer	o. L.
	sowie 1 Posten versilbertes Besteck, je Asp./Tsp.	

6210	1 Besteckkasten für 12 Personen mit Inhalt Silber 833 aus Porto/Portugal ca. 1940-1980 (insg. ca. 203 Teile):	o. L.	6226	1 Kandelaber Silber 800 Wilhelm GEIST Hanau 5-flammig ca. H 37,5cm, mit reliefiertem Blumenrankendekor, min. ber., Asp.	o. L.
<p>versch. Vorlegeteile z.T. vergoldet, im Holzkasten bez. JOALHARIA, Lisboa sowie 10 Löffel Silber 800 z.T. Jugendstil z.T. SACHSE&KOHL/Robert ALTERMANN, Görlitz, u.a., je ber., Asp./Gsp.</p>					
6211	1 Schale Silber 800 (L ca. 35cm, B ca. 29cm, H ca. 7,5cm) sowie Besteckteile, Serviettenhalter u.a.,	o. L.	6227	1 Kerzenleuchter Silber 830 M.H. WILKENS & Söhne, Hemerlingen bei Bremen 3-flammig ca. H 24,5cm, mit godroniertem Dekor,	o. L.
je Silber (z.T. 800, z.T. 835), je Asp./Gsp.			min. ber., Asp.		
6212	1 Konv. Besteckteile (Fischbesteck u.a.), je Silber, 1 versilbertes Besteckteil zum Aufspießen sowie 1 Kanne gestempelt "785",	o. L.	Varia		
wohl versilbert, je Asp./Gsp.			7000	1 Soliflore Glas "Glockenblumen" wohl Anfang 20. Jh. rücks. bez. GALLÉ (wohl Émile Gallé 1846 Nancy-1904 Ebd.) ca. H 16,5cm,	300,00 €
6213	1 Konv. Tablett, Kannen z.T. mit Holzgriff, Kerzenleuchter, Stövchen u.a., Silber 800/925 u.a., z.T. England, It. EL	4.000,00 €	z.T. ber., Asp. [KEINE -10% IM NVK]		
Sheffield, z.T. gestempelt 975 (Silber ?), je Asp./Gsp.			7001	5 Fotoapparate: MINOLTA "XD5", PENTAX "Espio 115M", TRAVELER "DC3000", KODAK "Retinette", GEVABOX "6x9";	o. L.
6214	1 Kanne, 1 Gefäß mit Deckel, 1 passendes Milchkännchen, je Silber gestempelt "84", je datiert 1833, wohl aus der Zeit,	o. L.	Zubehör z.B. Objektiv MINOLTA "MD Zoom 70-210mm", Blitzlicht OSRAM "C260 Studio", u.a.; Kamera THOMSON "Scenium" u.v.m., z.T. besch., je Asp./Gsp.		
1 Schale Silber 900, 1 Kerzenleuchter mehrfach gestempelt, wohl Silber, Gesamthöhe ca. 41cm sowie versch. Kleinteile Silber/versilbert, je Asp./Gsp./min. besch.			7002	1 Rechenmaschine MERCEDES "Melitta" Anfang 20. Jh. num. 257, in Tragebox montiert, Gesamtlänge 32,5cm, z.T. besch., Asp.	o. L.
6215	1 Konv. versilberte Gegenstände wie z.B. Tablett, Kannen, je Asp./Tsp.	o. L.	7003	1 Konv. Büroobjekte: z.B. 1 Bleistiftschärfmaschine GUHL&HARBECK, Hamburg "Jupiter 2" ca. L 36cm, 1 Rechenmaschine FACID,	o. L.
6216	1 Konv. Silberwaren z.T. 800, 830, 925, u.a., verschieden, z.T. mit Glas, je Asp./Gsp.	o. L.	1 ewiger Kalender bez. "Deutsche Eisenbahn Versicherungskasse", Visitenkartenhalter PELIKAN, Briefwaagen, u.a., z.T. besch., je Asp.		
6217	1 Konv. Besteckteile u.a., wohl vollständig Silber, überwiegend 800, z.T. BRUCKMANN, je Asp./Tsp.	o. L.	7004	1 Konv.: 5 Spazierstöcke, davon 2x mit Knauf Silber 800 Anfang 20. Jh.; 1 Klapphut Albin LUDWIG Nürnberg mit	o. L.
6218	1 Konv. Besteckteile: z.T. versilbert/vergoldet, versch. Dekore, z.T. WMF, je Asp./Tsp.	o. L.	Transportschachtel, 1 Keramikaschenbecher "Pelikan - Für jeden der schreibt", Porzellanfigur ROYAL DUX "Reh" rücks. bez. WANKE ca. L 30cm, u.a., z.T. min. besch., je Asp.		
6219	1 Konv. Tablett, Schalen, Besteckteile u.a., wohl vollständig Silber, z.T. wohl Kunsthandwerk aus Bolivien, je Asp./Gsp.	o. L.	7005	1 Wandappliance/wohl Brunnenfigur wohl 19./20. Jh. wohl Kupfer patiniert "Delphin" ca. H 46cm, mit Wasserauffangbecken ca. H 19cm	o. L.
6220	1 Konv. Besteckteile, Schalen u.a., z.T. versilbert, z.T. wohl Messing/Metall, z.T. Kunsthandwerk aus Peru/Bolivien, je Asp./Gsp	o. L.	je besch. (Teile fehlen, u.a.), je Asp.		
6221	6 kleine Löffel, je Silber 800 sowie 1 Besteckkasten für 6 Personen, WMF versilbert, je Asp./Tsp.	o. L.	7006	1 Konv.: 19 Porzellanfiguren v.a. GOEBEL Hummelfiguren u.a., Glasfiguren, Zinnbecher, Kupfergeschirr, Hocker Holz beschnitzt	o. L.
6222	1 Konv. Besteckteile und Gefäße (5 Stück Silber) sowie weitere Besteckteile, Vorlegeteile und kleine Tablett,	o. L.	ca. H 46cm, 1 Handaschenbecherspender, u.a., z.T. besch., je Asp.		
mit verschiedenen Stempeln (Silber?), z.T. graviert und ziseliert, z.T. Dänemark, je mit Asp./Gsp.			7007	1 Konvolut Hausrat/Dekorationsobjekte: 1 Porzellanfigur LLADRO "Beim Angeln" ca. L 40cm, Tischlampen bis H mit Schirm ca. 75cm,	o. L.
6223	1 Konv. Silberobjekte: Besteckteile Silber 800 Karl KALTENBACH & Söhne, Altensteig/Württemberg;	o. L.	Restspeiseservice Porzellan HUTSCHENREUTHER, 1 Wandappliance Holz goldfarb., 1 Wanduhr, u.a., je z.T. min. besch. Asp. [Unsererseits kein Versand möglich!]		
Teesiebe mit Untersetzern je Silber 800, u.a., z.T. min. besch., je Asp.			7008	1 Konvolut Werkzeuge z.B. BOSCH "Easy Impact 550", u.a. sowie 2 Spielekonsolen SONY "PS4" mit Controller,	o. L.
6224	1 Schale Silber 835 Wilhelm GEIST & Sohn, Hanau mit reliefiertem Putti- und Blumenrankendekor, ca. L 23,5cm, Asp.	o. L.	u.a., je z.T. besch., Gsp./Asp.		
6225	1 fünfteiliger Tee- und Kaffeekern je Silber 800 je Wilhelm GEIST, Hanau mit 2 Kannen, Zuckerdose und Milchkännchen,	o. L.	7009	1 Konvolut Gläser für Wein, Sekt, Schnaps, Wasser u.a. sowie 1 Konvolut Bilder z.T. Öl u.a.,	o. L.
Tablett ca. L 52,5cm, je mit reliefiertem Puttidedekor, je z.T. ber., je Asp.			"Damenportrait" sign. TONSEN (?), Keramik u.a., z.T. min. besch., Asp. [Unsererseits kein Versand möglich!]		

7010	3 Musikinstrumente: 1 Saxophon bez. HOMMERICH "HS-900B" im Kasten mit Zubehör, 1 Trompete MIRAPHONE	o. L.	7024	1 Schale Marmor cremefarben mit figürlichen Metallapplikationen "Meerjungfrau und Meermann"	o. L.
sowie 1 Streichpsalter STUDIO 49, je z.T. ber., je Gsp./Asp.			H ca. 20cm, D ca. 31cm, ber., Asp.		
7011	1 Weihnachtspyramide wohl 2. Hälfte 20. Jh. Holz, 3 Ebenen für 6 Kerzen, ca. H 45cm, z.T. besch., Asp./Gsp.	o. L.	7025	1 Konvolut Porzellan- und Keramikbilder "Ikonen" u.a. 20. Jh. HEINRICH, V&B, METTLACH u.a.	o. L.
7012	1 umfangreiches Konvolut Dekorationsobjekte: Porzellan MEISSEN, HEREND, KPM,	o. L.	versch. Größen, z.T. besch. sowie Wandteller HUTSCHENREUTHER u.a., ber., Asp. [Unsererseits kein Versand möglich!]		
FÜRSTENBERG, u.a.; Glas, Keramik, u.a., je z.T. min. besch., je Asp. [Unsererseits kein Versand möglich!]			7026	1 Konvolut Hausrat Zinn, Messing, Porzellan u.a. z.B. 1 Glasuhr SCHATZ "Royal Mariner", Platzteller, Kerzenleuchter, Figuren, Sakeschälchen nztl., u.a., je ber./Asp.	o. L.
7013	1 Konvolut Hausrat: Holz-/Metall-/Glasfiguren "Elefanten", Metallobjekte, Zinnfiguren "Der Nürnberger Christkindlesmarkt"	o. L.	7027	1 Akkordeon HOHNER "Junior 40" mit eingebautem Kassettenradio BLAUPUNKT "Coburg Stereo CR" ca. L 33cm,	o. L.
in orig. Schatulle sowie Besteckteile Metall/versi., u.a., je z.T. besch. Asp.			mit Tragekoffer HOHNER, z.T. besch., je Asp.		
7014	1 Speiseservice Porzellan ROSENTHAL "Helena" cremefarben mit Blütendekor für 6 Personen, je z.T. besch., je Asp.	o. L.	7028	2 Blechblasinstrumente: 1 Trompete Messing num. "R6638" L mit Mundstück ca. 54,5cm, 1 Waldhorn Messing ca. H 43cm,	o. L.
7015	1 Konvolut Fotoapparate und Zubehör ZEISS, OLYMPUS, MINOX u.a.,	o. L.	je z.T. besch. (Teile fehlen, u.a.), je Asp.		
z.T. orig. Karton sowie Holzfiguren z.B: "Lesender Mönch" ca. H 58cm, u.a., je z.T. besch., Asp.			7029	1 Akkordeon HOHNER "Verdi II M" ca. L 49cm, mit 96 Bässen und 9 Registern, mit Originaltragekoffer HOHNER, z.T. ber., Asp./Gsp.	o. L.
7016	1 Konvolut Dekorationsobjekte Porzellan/Metall u.a., z.B. 1 Vase Porz. MEISSEN "Blumenbouquet" z.T. goldstaff ca. H 19,5cm,	o. L.	7030	1 Kerosinofen PERFECTION, USA Metall/Glas, H mit Tragehenkel ca. 78cm, min. besch., Gsp. [Unsererseits kein Versand möglich!]	o. L.
versch. Teile Porzellan ROSENTHAL z.T. Design: Björn WIINBLAD sowie 1 Vase Metall mit 4 gefassten Emaillebildern "Vogelardstellungen" unterseitig wohl mit Herstellerpunze, H ca. 16,5cm, je z.T. besch./ber., je Asp.			7031	1 Konv. für Buchdruck u.a.: 1 Handschriftkasten RAAB&GROSSMANN München Metall/Messing mit Holzgriff, ca. L 19cm,	o. L.
7017	1 Konvolut Fotoapparate und Zubehör CANON, MINOLTA, u.a., je ber., je Asp.	o. L.	1 Setzkasten mit Lettern, 1 Klotzpresse ca. H 65cm, 1 Papierschneidemaschine ELEGANT, 1 Nähmaschine ca. H 20cm, u.a., je z.T. besch., je Asp.		
7018	1 Konvolut Textilfragmente/Stoffe lt. El. wohl Peru (Paracas Nazca) wohl 14./15. Jh. u. nztl.,	o. L.	7032	1 Konv.: 1 Handspiegel versilbert ca. L 30cm, Besteckteile min. versilbert, 1 Buch wohl religiös 19. Jh. (Deckblatt fehlt),	o. L.
versch. Größen, je gerahmt (Plexiglas), je z.T. besch./Asp.			1 Zinnkanne ca. H 26cm, u.a., je besch., je Asp.		
7019	1 Konvolut Holzfiguren/Wandreliefs u.a., z.B. "Musizierende Putti", Dekofiguren, versch. Materialien/Größen, ber., Asp.	o. L.	7033	3 Steinzeugobjekte salzglasiert mit Blaumalerei und Ritzdekor wohl 19. Jh.: 1 Kanne ca. H 38,5cm, 2 Bierkrüge je mit Zinndeckel	o. L.
7020	1 Konvolut Dekorationsobjekte Porzellan u.a. MEISSEN, HEREND, ENS, ROSENTHAL,	o. L.	je H ca. 16cm, 1 Porzellankopfpfeife "Hirsch" Holz-/Hornschaft ca. L 53cm, je z.T. min. besch., je Asp.		
HUTSCHENREUTHER u.a. versch. Figuren, z.B. "Vogel auf Baumstumpf", Suppenterrine, Deckelvase "Blumenbouquet", Vasen, 2 Mokkatässchen mit Untertassen "Zwiebelmuster", u.a., je z.T. min. besch./Asp.			7034	4 Blechblasinstrumente: 1 Fanfare MEINEL & HEROLD Klingenthal i. Sa. ca. L 81cm, 3 Signalhörner davon 1x dat. 1898 ca. L 37cm,	o. L.
7021	6 Porzellanfiguren: 1x MEISSEN "Rokokodame beim Naschen-Allegorie des Geschmacks" wohl Entwurf: Johann Carl SCHÖNHEIT	o. L.	1x Kupfer mit Emblem "Special Service Group" ca. L 27cm, u.a., je z.T. min. besch. (Dellen, u.a.), je Asp.		
(wohl 1730 Meißen - 1805 ebd.), Teile fehlen (Tisch) z.T. wohl rest. sowie HEREND "Junge mit Hund und Schneeball", versch. Tierdarstellungen, z.B. "Elefant", "Vögel", u.a., je ber./Asp.			7035	1 Konv. Feuerwehr-Gerätschaften zur Feuerbekämpfung wohl z.T. um 1900: 2 Stahlrohre/Spritzen bis L ca. 74cm, Schlauchanschluss,	o. L.
7022	1 Teekännchen Porzellan MEISSEN weiß mit Schwanenhenkel 1x gestr.,	o. L.	u.a., z.T. min. besch., je Asp.		
1 Konfekteller Porzellan MEISSEN z.T. durchbrochen gearbeitet sowie 2 Figuren Porzellan "Rokokopaar", je z.T. besch./ber./Asp.			7036	1 Konv. Erzgebirge-Figuren BLANK, WEHA Kunst, u.a.: 1 "Engelschor" mit ca. 39 sog. Faltenrockengeln,	o. L.
7023	1 Konvolut Dekorationsobjekte/Textilien lt. El. wohl Peru und Guatemala 20. Jh. z.T. Holz u.a.	o. L.	ca. 28 "Blumenkinder" bis ca. H 14cm, 1 Baumpyramide ca. H 37cm, mit Rotwild, u.a., je z.T. min. besch., je Asp.		
"Figürliche Darstellungen" u.a., je ber./Asp.					

7037	1 durchbrochen gearbeitete Deckelvase R. CAPO DI MONTE unters. bez. "R. S. MARINO" goldstaffiert frontseitig mit Blumenbouquet	o. L.	7402	1 Figur Böttger Steinzeug MEISSEN 3. Wahl "Die Sinnende" Entwurf Robert ULLMANN (wohl 1903 Mönchengladbach-1966 Wien)	500,00 €
	ca. H 36cm sowie 1 Kerzenständer China Messing 5-flammig mit Himmelsdrachendekor ca. H 41,5cm, z.T. min. besch., je Asp.			dat. 1940, unterseitig Modellnr. Q239, ca. H 33cm, min. ber., Asp.	
7038	1 astronomisches Reflexionsteleskop TASCOS, Japan "No. 11T, D=4,5, F= 900 mm" sowie versch. Bedienungsanleitungen,	o. L.	7403	1 Porzellanfigur DRESDEN "Goldfasan" polychrom gefasst ca. L 35cm, min. ber., Asp. [KEINE -10% IM NVK]	100,00 €
	Sternenkarten, Zubehör, u.a., je z.T. besch., je Asp. [Unsererseits kein Versand möglich!]		7404	1 Porzellanfigur ROSENTHAL Selb-Bavaria "Gleitflug", Entwurf: Albert CAASMANN (1886 Berlin-1968 Brandenburg a. d. Havel),	100,00 €
7039	1 Lautsprechersystem SAMSUNG "PS-ET3-1" mit Subwoofer SAMSUNG "PS-EW2-1", u.a., je z.T. besch., je Asp.	o. L.		Bodenmarke K354, B ca. 14cm, besch./rest., Asp. [KEINE -10% IM NVK]	
7040	2 Elektrogitarren: 1x FENDER, USA "Stratocaster" (Saiten fehlen), 1x SQUIRE, Japan "Telecaster by FENDER" num. P021098,	o. L.	7405	1 Speiseservice ROYAL COPENHAGEN "Musselmalet: Halbspitze" (ca. 105 Teile): z.B. Terrinen, Suppentassen, Platten, Schüssel,	o. L.
	je Gitarrenkoffer z.T. ROCKCASE je ca. 106x37cm, je Koffer z.T. besch., je Asp.			Saucieren, u.a., z.T. besch., je Asp. [Unsererseits kein Versand möglich!]	
7041	1 Konv. Dekorationsobjekte z.B. Glasvasen u.a. sign. Prof. K. HABERMEIER (wohl Konrad H. 1907-1992) ca. H 25cm,	o. L.	7406	1 Konv. Porzellan HÖGANÄS Keramik Schweden (ca. 68 Teile) mit Bouillontassen, Sauciere, Teller, Fleischplatte,	o. L.
	1 Vase ROSENTHAL Kunstabteilung Selb handbemalt "Blumendekor" ca. H 31cm, 1 Glasflakon mit Montierung Silber 800 Dresden ca. H 21,5cm, Vase HUTSCHENREUTHER Design: ACHTZIGER ca. H 8,5cm, 2 Kannen KARLSRUHER MAJOLIKA mit Blaumalerei bzw. "Heiliger Georg" je ca. H 31cm, 4 Weihnachtsteller HEINRICH 1960er Jahre, u.a. z.T. besch., je Asp. [Unsererseits kein Versand möglich!]			Schüsseln, u.a., z.T. besch., je Gsp.	
7042	1 Konv. Dekorationsobjekte: z.B. Cachepot wohl Japan ca. D 39cm, 1 Mah-Jong-Spiel, 1 Kupferkanne NÄSSLER ca. H 56cm,	o. L.	7407	3 Porzellanfiguren wohl Anfang 20. Jh.: 1x SCHAUBACH Kunst "Jüngling mit Hase" Modellnr. 1183 ca. H 13,5cm,	o. L.
	6 Kerzenständer z.B. 1 Pendant Altarleuchter je H ca. 56cm, Schallplatten, u.a., z.T. besch., je Asp. [Unsererseits kein Versand möglich!]			2x ENS Volkstedt "Nympe mit Seerose" ca. H 16cm und "Oh Schreck/Mädchen mit Küken" ca. H 13cm, je z.T. ber., je Asp.	
7043	1 Konv.: Fotoapparat VOIGTLÄNDER "Bessa II", SAMSUNG "Slim Zoom 290W", 1 CANON "A650IS", Digitalkamera NIKON "Coolpix"	o. L.	7408	8 Spieluhren Porzellan HUTSCHENREUTHER 1998-2004/2006, je funktionsfähig mit versch. Melodien, v.a. Design: Ole WINTHER,	o. L.
	sowie versch. Zubehör, Stative, Belichtungsmesser SIXTOMAT, u.a., je z.T. besch., je Asp./Gsp.			von H ca. 10cm bis ca. 19cm, je Asp.	
7044	2 Radios: 1x BLAUPUNKT "Opus 50" ca. L 54cm, 1x KÖRTING "Koloris 40" ca. L 59cm mit Bedienungsanleitung	o. L.	7409	11 Porzellanfiguren GOEBEL (4x 2. Wahl) v.a. "Weihnachtsengel" bis H ca. 13cm, z.T. min. besch. (gekl., u.a.), je Asp.	o. L.
	sowie 1 Schiebespulendetektor ca. L 25cm, je z.T. min. besch., je Asp. [Unsererseits kein Versand möglich!]		7410	1 Tee- und Speiseservice A. GIRAUD & Cie, Limoges "Blütenkranz" Form: Corail, für 6 Personen (ca. 69 Teile)	o. L.
7045	2 Laterna Magica je Ernst PLANK, Nürnberg (wohl Anfang 20. Jh.), Blech geschwärzt mit Zubehör sowie versch. Bilderstreifen,	o. L.		mit Tee- und Suppentassen, Kanne, Michkännchen und Zuckerdose, 2 Terrinen, 1 Sauciere, Schüsseln, u.a., je Asp. [Unsererseits kein Versand möglich!]	
	je z.T. min. besch., je Asp.		7411	1 Tête-à-Tête Porzellan MEISSEN bem. z.T. goldstaff.	180,00 €
7046	1 Konv.: Besteck versilbert 90/100 z.T. WMF, Wetterstation ca. H 46cm, 1 Porzellanfigur ENS, Volkstedt "Beagle" ca. H 20cm,	o. L.		"Reicher Hofdrache" in Rot, bestehend aus: 2 Teegedecken, 1 Teekanne sowie 1 Zuckerdose, ber., Asp.	
	4 Glaspokale bemalt "Blumen" je H ca. 19cm, 1 Porzellanfigur SITZENDORF "Tiger" ca. L 30cm, u.a., je z.T. min. besch., je Asp.		7412	1 Figur Porzellan MEISSEN "Kapselsetzer bei der Porzellanherstellung" Entwurf: Karl Theodor EICHLER	o. L.
				(Oberspaar/Meissen 1868 - Meissen 1964) Modellnr. 60551/850, bemalt, H ca. 15,5cm, ber./Asp.	
			7413	1 Konvolut Dekorationsobjekte Porzellan MEISSEN, ROSENTHAL u.a. z.T. mehrfach gestr.,	o. L.
				z.B. ROSENTHAL "Der Froschkönig" Entwurf: L. F. GRONAU ca. H 21cm, u.a., Mokkatässchen "Streublümchen", Teller, u.a., je ber. Asp.	
			7414	1 Konvolut Figuren Porzellan u.a., HUTSCHENREUTHER, BAVARIA u.a.,	o. L.
				z.T. glasiert, u.a. Dekorationsobjekte, ber./min. besch./Asp. [Unsererseits kein Versand möglich!]	
			7415	1 Konvolut Porzellan ROSENTHAL u.a. z.T. Serviceteile "Classic Rose Collection" weiß, z.T. Design: Björn WIINBLAD	o. L.
				sowie 1 Vase BAREUTHER weißer Reliefdekor "Baumstamm" ca. H 35cm, je ber., Asp. [Unsererseits kein Versand möglich!]	
Porzellan					
7400	1 Mokkaservice MEISSEN Knaufschwertermarke je mit goldstaffiertem Zwiebelmuster für 12 Personen (1 Tasse fehlt) z.T. ber., Asp.	150,00 €			
7401	1 Figur Steinzeug CADINEN (Königliche Majolika Manufaktur in Kadyny/Ostpreußen) "Junge Wachtel" Entwurf: Josef LIMBURG	o. L.			
	(1874 Hanau-1955 Berlin/Charlottenburg) unters. num. 639/II, ca. H 10cm, z.T. besch. (Schnabelspitze fehlt, u.a.), Asp.				

7416	1 Kaffeeservice MEISSEN "Gelbe Rose" goldstaffiert für 9 Personen mit Serviertablett, Schälchen, u.a., z.T. ber., je Asp.	630,00 €	
7417	1 Konv. Porzellan MEISSEN "Blumendekor" goldstaffiert mit 8 Teegedecken, Kuchentellern, u.a., z.T. min. ber., je Asp.	280,00 €	
7418	5 Hummelfiguren Porzellan GOEBEL z.T. West Germany, z.T. 2. Wahl bez. "For Staff Members Only", z.B. "Zum Festtag" ca. H 11cm,		o. L.
	"Glückskauf" ca. H 12cm, u.a. sowie 1 Hummellampe GOEBEL Sockel "Frühling" ca. H mit Stoffschirm 45cm, je z.T. besch./gekl., je Asp.		
7419	5 Hummelfiguren Porzellan GOEBEL je 1935-1949: "Bücherwurm" ca. H 14cm, "Gesangsprobe" ca. H 9,5cm,		o. L.
	"Frühling ist's" ca. H 13cm, "Kehrliesl" ca. H 11,5cm, "Der kleine Musikant" ca. H 12cm, je z.T. ber., je Asp.		
7500	1 Gartenfigur GOEBEL Kunststein (frostsicher), "Leuchte mir den Weg" Serie: Weihnacht, ca. 60x50x35cm, min. Asp.		o. L.
	[Unsererseits kein Versand möglich!]		
7501	2 Gartenfiguren GOEBEL je Kunststein (frostsicher), "Engel mit Schale" ca. H 65cm, "Engel mit Kugelleuchte" ca. L 45cm,		o. L.
	je min. Asp. [Unsererseits kein Versand möglich!]		
7502	4 Porzellanfiguren: 3x GOEBEL "1. Advent" ca. H 20cm, "Bald ist Bescherung" limitiert 1776/2999 ca. H 20cm,		o. L.
	Windlicht "Sternenschein" ca. H 16,5cm min. besch. (1 Finger fehlt) sowie MANUFAKTUR RÖDENTHAL by HUMMEL "Engel mit Posaune" ca. H 30cm, je min. Asp.		
7503	3 Hummel-Tischlampen Porzellan GOEBEL je 1-flammig: "Hausmusik" H mit Schirm ca. 46cm, "Vaters G'scheitester"		o. L.
	ca. H mit Schirm 35cm, "Brüderlein ud Schwesterlein" H ohne Schirm ca. 30,5cm, je z.T. ber., je Asp.		
7504	2 Hummelfiguren Porzellan GOEBEL "Aus der Bahn" 1. Ausgabe 2004, "Fahrt in die Weihnacht" 1. Ausgabe 2003, je ca. H 21cm,		o. L.
	je min. Asp. je mit Originalkarton		
7505	1 Hummelfigur Porzellan GOEBEL "Gänseliesl" Sonderausgabe limitiert 729/1250, Modellnr. Hum 47/III, ca. H 31,5cm, min. Asp.,		o. L.
	mit passendem Karton		
7506	1 Hummelfigur Porzellan GOEBEL "Wir wünschen Dir das Beste" Century Collection 1991/XX, ca. L 24cm, min. Asp.		o. L.
	mit Originalkarton		
7507	1 Hummelfigur Porzellan GOEBEL "Ich bring viel Lieb" Serie: Childhood Memories 2017, limitiert 127/1999, ca. L 23cm, min. Asp.		o. L.
	mit Originalkarton		
7508	2 Hummelfiguren Porzellan GOEBEL je "Frühlingstanz" je "Century Collection 1993/XX", je H ca. 32cm, je min. Asp.		o. L.
7509	2 Hummelfiguren Porzellan GOEBEL je W. Germany "Frühling" Modellnr. 141/V ca. H 26cm, "Herbst" Modellnr. 142/V ca. H 27cm,		o. L.
	je min. Asp.		
7510	4 musizierende Hummelfiguren Porzellan GOEBEL: "Herr Kapellmeister" Modellnr. 129/III ca. H 34cm,		o. L.
	"Heldentenor" Modellnr. 135/III ca. H 32,5cm, "Geigerlein" Modellnr. 2/III ca. H 32cm, "Zum Tanz-Bassgeiger" 2. Wahl Modellnr. 186/III ca. H 32cm, je min. Asp. [Unsererseits kein Versand möglich!]		
7511	2 Hummelfiguren Porzellan GOEBEL je W. Germany "Geborgen Junge" Modellnr. 152/IIA,		o. L.
	"Geborgen Mädchen" Modellnr. 152/IIB, je H ca. 19,5cm, je min. Asp.		
7512	1 Hummelfigur Porzellan GOEBEL W. Germany 2. Wahl "Bücherwurm" Modellnr. 3/III, ca. H 25cm, min. Asp., mit Originalkarton		o. L.
7513	2 Hummelfiguren Porzellan: 1x HUMMELMANUFAKTUR "Hundepapa" limitiert 70/1999 Modellnr. 2008/III ca. H 33cm mit Originalkarton,		o. L.
	1x GOEBEL "Schäferbub" Modellnr. 64/III ca. H 33cm z.T. besch. (stehendes Lamm lose), je min. Asp.		
7514	1 Hummelfigurengruppe Porzellan MANUFAKTUR RÖDENTHAL "Pssst, leise" Sonderausgabe limitiert 848/1000, Modellnr. Hum 2320,		o. L.
	ca. H 25cm, B 26cm, min. Asp. mit Originalkarton		
7515	1 Hummelfigurengruppe Porzellan GOEBEL W. Germany "Die 7 Schwaben" Modellnr. 347, ca. H 20,5cm, min. Asp. mit Originalkarton		o. L.
7516	1 Hummelfigurengruppe Porzellan GOEBEL "Im Hühnerhof" Sonderausgabe limitiert 776/1250, Modellnr. Hum 199/III, ca. H 34cm,		o. L.
	B ca. 24cm, min. Asp. mit Originalkarton [Unsererseits kein Versand möglich!]		
7517	1 Hummelfigurengruppe Porzellan MANUFAKTUR RÖDENTHAL "Ziegenbub" Sonderausgabe limitiert 596/1250, Modellnr. Hum 200/III,		o. L.
	ca. H 33cm, B ca. 27cm, min. Asp. mit Originalkarton [Unsererseits kein Versand möglich!]		
7518	2 Hummelfigurengruppen Porzellan GOEBEL: "Großmutter erzählt" Modellnr. 620 ca. H 20cm,		o. L.
	"Beim Großvaterle" Modellnr. 621 ca. H 23cm, je Sonderausgabe limitiert 794/10.000 je "Exclusive Edition Hummel Club", je min. Asp.		
7519	1 Hummelfigurengruppe Porzellan GOEBEL "Seifenkistenrennen" Serie: Moments in Time 2002/XXI, ca. L 24,5cm, min. Asp.		o. L.
7520	1 Hummelfigurengruppe Porzellan MANUFAKTUR RÖDENTHAL "Großmutter's Schatzkiste" Sonderausgabe limitiert 34/399,		o. L.
	ca. L 45cm, min. Asp. mit passendem Karton [Unsererseits kein Versand möglich!]		
7521	1 Hummelfigurengruppe Porzellan HUMMELMANUFAKTUR "Unter einem Dach" Sonderausgabe limitiert 290/999, Modellnr. Hum 71/III,		o. L.
	unters. bez. "80 Years Hummel 1935-2015", ca. H 33cm, min. Asp. mit Originalkarton		
7522	2 Hummelfiguren Porzellan: 1x MANUFAKTUR RÖDENTHAL "I hab di gern" Sonderausgabe limitiert 260/999, Modellnr. 387/III,		o. L.
	1x HUMMELMANUFAKTUR "Herzjunge" Sonderausgabe limitiert 143/999, Modellnr. Hum 399/III, je ca. H 34cm, je min. Asp. je mit Originalkarton [Unsererseits kein Versand möglich!]		

7523	1 Hummelfigurengruppe Porzellan GOEBEL W. Germany "Let's tell the world" Serie: Century Collection 1990/XX, Modellnr. 487,	o. L.	7535	1 Hummelfigurengruppe Porzellan HUMMEL "Gruß an Maria" bez. "Hummel Club" limitiert 26/950, Modellnr. 572, ca. H 28,5cm,	o. L.
	ca. H 26,5cm, min. Asp.			min. Asp.	
7524	1 Hummelfigurengruppe Porzellan GOEBEL "Land in Sicht" Sonderausgabe limitiert 25.616/30.000, dat. 1992, Modellnr. 530,	o. L.	7536	1 Hummelfigurengruppe GOEBEL Porzellan "Das Nesthäkchen" Serie: Century Collection 1994/XX, Modellnr. 574, ca. H 19cm,	o. L.
	ca. H 23cm, L ca. 24cm, min. Asp. mit Originalkarton			min. Asp. mit Originalkarton	
7525	1 Hummelfigurengruppe/Tischuhr Porzellan GOEBEL W. Germany "The Love lives on" Modellnr. 442, ca. H 28cm, min. Asp.	o. L.	7537	14 Szenenbilder z.T. Porzellan GOEBEL: z.B. "Blooming Delights" ca. H 15,5cm mit Spieluhr funktionsfähig,	o. L.
				"Oktoberfest" ca. H 17,5cm, "Bavarian Biergarten" ca. H 14cm, u.a., je z.T. ber., je Asp. [Unsererseits kein Versand möglich!]	
7526	1 Hummelfigurengruppe Porzellan GOEBEL "Turmbläser" Serie Century Collection 1999/XX letzte Ausgabe, ca. H 27,5cm,	o. L.	7538	20 Hummelfiguren Porzellan GOEBEL u.a., z.T. 2. Wahl: z.B. "Lass uns zusammen stehen" UNICEF limitiert 8560/25.000 ca. H 15cm,	o. L.
	mit Holzsockel, je min. Asp. mit Originalkarton			"Das ängstliche Schwesterlein" ca. H 17cm, "Treue Freundschaft" ca. H 12cm, "Sängerquartett" Serie Century Collection 1989/XX ca. L 22cm/H ca. 25cm (besch.), u.a., z.T. mit Originalkarton, je min. Asp. [Unsererseits kein Versand möglich!]	
7527	1 Hummelfigurengruppe Porzellan GOEBEL "Gesucht, gefunden" Serie: Kindheitsträume, Modellnr. 2025/A,	o. L.	7539	30 Porzellanfiguren v.a. HUMMEL, GOEBEL, MANUFAKTUR RÖDENTHAL, u.a., z.B. "Eishockey-Spieler"/"-Spielerin" je H ca. 11cm,	o. L.
	Exclusiv Edition Hummelclub 2000/2001, ca. H 19cm, mit Holzsockel, je min. Asp.			"Winterfreunde" ca. H 16cm, "Brief ans Christkind" ca. H 18cm, "Am Weihnachtsbaum" Erste Ausgabe 1998 ca. H 18cm mit dazugehörigem Teddybär STEIFF ca. 13cm, u.a. sowie 2 Vasen GOEBEL je "I hab's erreicht" je H ca. 19cm, z.T. min. ber., z.T. mit Originalkarton, je min. Asp. [Unsererseits kein Versand möglich!]	
7528	2 Hummelfigurengruppen Porzellan GOEBEL "Hey, tu mir nix" Serie: Moments in Time 2006/XXI, limitiert 993/3000, ca. H 27,5cm	o. L.	7540	1 Hummelfiguren-Satz Porzellan GOEBEL je Erste Ausgabe Millennium 2000 "Schau, da ist Europa/Australien/Amerika/Afrika/Asien"	o. L.
	sowie "Ein Herz für Dich" Serie: Century Collection 1998/XX, ca. H 27,5cm, je min. Asp. [Unsererseits kein Versand möglich!]			je H ca. 10,5cm, mit Globus auf Holzsockel ca. D 23cm, je min. Asp.	
7529	2 Hummelfigurengruppen Porzellan je GOEBEL W. Germany "Mach mit!" je Modellnr. 369, je H ca. 18cm, je min. Asp.	o. L.	7541	20 Hummelfiguren v.a. Porzellan GOEBEL z.T. W. Germany: z.B. "Schwanenteich" ca. H 11cm, "Gänseliesl" ca. H 20cm,	o. L.
				"Herzlichen Dank" limitiert 2185/7500 ca. H 13,5cm, "Abendlied, Marterl" ca. H 19,5cm, u.a., z.T. mit Originalkarton, je min. Asp. [Unsererseits kein Versand möglich!]	
7530	3 Hummelfiguren Porzellan GOEBEL, davon 2x Serie: Ambassadors of Freedom: "Brave Soldier" limitiert 159/3000, Modellnr. 802/II,	o. L.	7542	20 Hummelfiguren v.a. Porzellan GOEBEL z.T. Hummel Club, z.B. "Schlüssel zu Deinem Herzen" limitiert 229/1999 ca. H 14,5cm,	o. L.
	unters. Signatur der Meistermalerin Daniela KAISER, dat. 15.3.02, ca. H 20cm, mit Holzsockel und Originalkarton; "Prayer before Battle" limitiert 207/5000 dat. '07 Modellnr. 20/II ca. H 20cm sowie "Call to Glory" 2. Wahl unters. bez. "God Bless America" Modellnr. 739/2 ca. H mit Fahne 32cm, je min. Asp.			"Auf Wanderschaft" Serie: Trio Collection 1998 limitiert 8585/20.000 ca. H 14,5cm, "Merk Dir's!" ca. H 12cm, sowie Version für MYC Police Foundation, u.a., je min. Asp. [Unsererseits kein Versand möglich!]	
7531	2 Hummelfigurengruppen Porzellan: 1x GOEBEL "Lesestunde" Serie: Moments in Time 2008/XXI, limitiert 1570/3000, ca. L 22cm	o. L.	7543	20 Hummelfiguren v.a. Porzellan GOEBEL z.T. W. Germany: z.B. "Trau Dich" limitiert 10.976/25.000 ca. H 12cm,	o. L.
	sowie 1x HUMMELMANUFAKTUR "Auf der Küchenbank" Serie: Childhood Memories 2016, limitiert 109/1999, ca. L 19cm, je min. Asp. je mit Originalkarton			"Der Kaufmann" ca. H 14,5cm, "Großreinemachen" ca. H 10,5cm, "Rosen, Tulpen, Nelken..." 1. Ausgabe 2002 ca. L 13cm, u.a., z.T. mit Originalkarton, je min. Asp. [Unsererseits kein Versand möglich!]	
7532	2 Hummelfigurengruppen Porzellan GOEBEL "Bald sind wir drüben" Serie: Century Collection 1992/XX, ca. H 21cm,	o. L.	7544	20 Hummelfiguren v.a. Porzellan GOEBEL: z.B. "Zwei gute Freunde" Hummel Club Exclusive Edition 2012 ca. L 12,5cm,	o. L.
	"Viel Glück" Serie: Century Collection 1995/XX, ca. H 18,5cm, je min. Asp., je mit Originalkarton			"Nikolaustag" limitiert 11.176/20.000 ca. H 17cm, "Knecht Ruprecht" limitiert 11.446/20.000 ca. H 16cm, "Ins Neue Jahr viel Glück und Sonnenschein" Hummel Club Exclusive Edition 2008 ca. 16cm z.T. besch. (1 Ruder abgebrochen), z.T. mit Originalkarton, je min. Asp. [Unsererseits kein Versand möglich!]	
7533	3 Hummelfigurengruppen Porzellan aus der Serie Moments in Time: 1x GOEBEL "Lass mich auch mal" 2007/XXI, limitiert 1140/3000,	o. L.			
	ca. L 21cm; 1x MANUFAKTUR RÖDENTHAL "Halt dich gut fest!" 2010/XXI, limitiert 1125/2000 ca. L 20cm; 1x HUMMELMANUFAKTUR "Schade, schon besetzt" 2014/XXI, limitiert 266/1999 ca. L 16cm mit Originalkarton, je min. Asp.				
7534	3 Hummelfigurengruppen Porzellan: 1x GOEBEL "Bescherung" limitiert 1401/4000 Modellnr. 2263 ca. H 18cm mit Originalkarton,	o. L.			
	1x GOEBEL W. Germany "Pleasant Journey" Serie Century Collection 1987/XX ca. L 18cm, 1x GOEBEL "Ohne Fleiß kein Preis" Specialedition Hummel Club 2006 ca. H 15,5cm mit Originalkarton, je min. Asp.				

7545	24 Hummelfiguren v.a. Porzellan GOEBEL, z.B. "Der kleine Baumeister" limitiert 2434/5000 ca. H 15cm,	o. L.	7555	5 Hummelfiguren je Porzellan GOEBEL 1935-1957: "Schornsteinfeger" Modellnr. "KF.4C" ca. H 13cm,	o. L.
	"Honiglecker" Hummel Club Exclusive Edition ca. H 10cm, "Schnappschuss" Hummel Club 25 Jahre 2002 ca. L 15cm, "Wie du mir, so ich dir" Erste Ausgabe 2004/Caribbean Collection ca. L 9cm, "Hänsel, merk dir das" ca. H 10,5cm, u.a., je min. Asp., z.T. mit Originalkarton [Unsererseits kein Versand möglich!]			"Wanderbub" Modellnr. 11 ca. H 13cm, "Schulmädchen" Modellnr. 81 ca. H 14cm, 2x "Geigerlein" je Modellnr. 4 je H ca. 13cm 1x besch./gekl. (Schirmknäuf), je z.T. ber., je Asp.	
7546	24 Hummelfiguren v.a. Porzellan GOEBEL z.T. W. Germany, z.T. 2. Wahl, z.B. "Bei Mutter Maria, Marterl" ca. H 23cm,	o. L.	7556	20 Hummelfiguren Porzellan GOEBEL und MANUFAKTUR RÖDENTHAL, z.T. 2. Wahl:	o. L.
	z.B. "Wir gehen spazieren" Hummel Club Exclusive Edition ca. H 13,5cm, "Hört ihr Leute, Nachtwächter" 1100 Jahre Rodach ca. H 20cm, "Ein dicker Gruß" ca. L 9cm z.T. min. besch. (Pinsel abgebrochen), u.a., je min. Asp., z.T. mit Originalkarton [Unsererseits kein Versand möglich!]			z.B. "The Doctor's In" Modellnr. BH9 1996 Thailand ca. H 11,5cm, "Kaffeepause" Exklusiv Edition No. 8 for GOEBEL Collectors Club 1976 ca. H 11cm, "Mein erstes Fahrrad" Serie: Unvergessliche Momente 2011 ca. H 12cm, u.a., je min. Asp., z.T. mit Originalkarton [Unsererseits kein Versand möglich!]	
7547	26 Hummelfiguren v.a. Porzellan GOEBEL z.T. W. Germany z.T. 2. Wahl: z.B. 3-teiliges Set "Winterzauber"	o. L.	7557	17 Hummelfiguren v.a. Porzellan GOEBEL und RÖDENTHAL u.a.: z.B. "Die Eine noch..." Modellnr. 2328 limitiert 915/3000 ca. H 18cm	o. L.
	mit "Mei, ist die schwer!" ca. H 15cm, "Hoffentlich schneit's bald wieder" ca. H 13cm, Stofftier STEIFF "Schneemann" ca. H 18cm je Erste Ausgabe 1999; "Länderfigur Deutschland" ca. H 16cm, "I mag net" Erste Ausgabe 2012 ca. H 15cm, u.a., je min. Asp., z.T. mit Originalkarton [Unsererseits kein Versand möglich!]			"Am Scheideweg" Modellnr. 331 ca. H 17cm, "Der Angler" Erste Ausgabe 1995 Modellnr. 566 ca. H 17cm, u.a., je min. Asp., z.T. mit Originalkarton [Unsererseits kein Versand möglich!]	
7548	4 Hummelfigurengruppen Porzellan, davon 3x der Serie Moments in Time:	o. L.	7558	5 Ordner mit Dokumentation der Hummelsammlung 7500-7557 je mit Titel, Bodenmarke, Gravur und z.T. Jahreszahlen und Kaufpreis,	o. L.
	GOEBEL "In der Backstube" 2004/XXI limitiert 3451/5000 ca. H 18cm, HUMMELMANUFAKTUR "Guck ... da is' ja Eine" 2015/XXIV limitiert 286/1999 ca. L 20cm, RÖDENTHAL "Angeln verboten!" 2013/XXXIII limitiert 195/1999 ca. L 20cm sowie RÖDENTHAL "Badespaß" Sonderausgabe limitiert 17/999 ca. L 22,5cm, je min. Asp., z.T. mit Originalkarton			z.T. ber., je Asp.	
7549	3 Hummelfigurengruppen Porzellan: GOEBEL "Es wär' so schön gewesen" Century Collection 1997/XX ca. L 27,5cm,	o. L.	Spielzeug		
	RÖDENTHAL "Knusper, knusper, Knäuschen" Modellnr. 2016 ca. L 18cm, GOEBEL "Ringelreihen" Modellnr. 348 ca. H 17cm, je min. Asp., z.T. mit Originalkarton		7600	1 Konv. Modelleisenbahn: Dampflokomotive MÄRKLIN "R880" mit Uhrwerkantrieb, Tender,	o. L.
7550	12 Hummelfiguren je Porzellan GOEBEL: "Weihnachtskrippe", "Heilige Famlie mit Hirten und 4 Heiligen Drei Königen", u.a.,	o. L.		4 Personen-/Güterwagen MÄRKLIN, BING, FLEISCHMANN, u.a. sowie versch. Schienen, je z.T. besch., je Asp.	
	bis H ca. 20cm, z.T. mit Originalkarton, je min. Asp.		7601	6 Stofftiere je STEIFF z.T. mit Etikett/Fahne und Knopf im Ohr z.B. Lamm "Lamby", Eule "Wittie", u.a., z.T. ber./bespielt, Asp.	o. L.
7551	20 Hummelfiguren v.a. Porzellan GOEBEL z.T. W. Germany, z.T. 2. Wahl:	o. L.	7602	3 Teile Blechspielzeug: 1 Dampflokomotive BING Gusseisen bemalt mit Uhrwerkantrieb und Aufziehschlüssel ca. L 28cm,	o. L.
	z.B. "Kindergebet" Sonderausgabe limitiert 64/700 ca. H 23,5cm, "Was frag ich viel nach Geld..." ca. L 11cm, "Mutters Stütze" Modellnr. 133 ca. H 13cm, u.a., je min. Asp., z.T. mit Originalkarton [Unsererseits kein Versand möglich!]			1 Diesellok Hans BILLER Nürnberg mit Uhrwerkantrieb ohne Schlüssel ca. L 13cm, 1 Auto SCHUCO US-Zone "Sonny 2005" L ca. 14,5cm, Schlüssel fehlt, z.T. besch. (Kratzer, Abrieb, u.a.), je Asp.	
7552	20 Hummelfiguren v.a. Porzellan GOEBEL z.T. W. Germany z.T. 2. Wahl: z.B. "Skiheil" Modellnr. 59 ca. H 14cm,	o. L.	7603	2 Puppen je bez. Käthe KRUSE nztl. je H ca. 40cm, je Originalkleidung, je z.T. min. ber., je Asp.	o. L.
	"Die Pustebume" Modellnr. 475 unters. signiert Helmut FISCHER '09 ca. H 12cm, "Das Allerneueste" Sonderausgabe 2005 zur 70-Jahr-Feier Modellnr. 184 ca. H 13,5cm, u.a., je min. Asp., z.T. mit Originalkarton [Unsererseits kein Versand möglich!]		7604	1 Puppe unbez./wohl Käthe KRUSE 1930er/1940er Jahre: Kopf bemalt, Stoffkörper mit beweglichen Armen und Beinen,	o. L.
7553	12 Hummelfiguren v.a. Porzellan GOEBEL z.T. W. Germany min. 2. Wahl:	o. L.		mit Kleidung, ca. H 36cm, z.T. besch. (Craquelé, Farbablätzungen, u.a.), Asp.	
	z.B. "Musikanten" Exklusive Edition Hummel Club 2008/2009 ca. H 15cm, "Schwieriges Problem" Modellnr. 170/I ca. H 18cm, "Drei Schulschwänzerinnen" Modellnr. 177/I ca. H 18,5cm, u.a., je min. Asp., z.T. mit Originalkarton [Unsererseits kein Versand möglich!]		7605	1 Konv. Modelleisenbahn: 12 Dampf-/Diesel- und Elektrolokomotiven v.a. MÄRKLIN, ca. 65 Personen- und Güterwaggons	o. L.
7554	20 Hummelfiguren v.a. Porzellan GOEBEL z.T. W. Germany: z.B. "Gefallens' Dir?" Modellnr. 405 ca. H 12cm,	o. L.		v.a. MÄRKLIN, min.: FLEISCHMANN, PIKO, LIMA, u.a. "Kranwagen", "Kesselwagen", "Tiefader", u.a.; 1 Starterset "29163" mit Inhalt; Schienen, Technik, Modellhäuser, u.a., z.T. besch., je Asp. z.T. in Koffern [Unsererseits kein Versand möglich!]	
	"I hab Di gern" Exklusive Edition No. 1 for GOEBEL Collectors' Club 1972 ca. H 14,5cm, "Komm tanz mit mir" Modellnr. 2108/A limitiert 10.079/25.000 ca. H 11cm, u.a., je min. Asp., z.T. mit Originalkarton [Unsererseits kein Versand möglich!]		7606	2 Blechspielzeuge: Kettenradpanzer mit Uhrwerkantrieb wohl TIPPCO "100 Schuss Panzer" ca. L 23,5cm	o. L.
				sowie 8-Rad-Panzerspähwagen der Wehrmacht TIPPCO "WH-196" mit Schlüsselaufzug ca. L 25cm, z.T. besch. (Teile fehlen, u.a.), je Asp.	
			7607	6 SCHILDKRÖT-Puppen versch. Modelle z.B. 3x "41" (davon 1x "Rep.") mit festen Glasaugen, u.a., z.T. min. besch., je Asp./Gsp.	o. L.

7608	1 Konv. Modelleisenbahn je MÄRKLIN: 7 Dampf-/Diesel- und Elektrolokomotiven, 4 Schienenbusse,	o. L.	7619	1 Konv. Modelleisenbahn: 7 Dampf- und Elektrolokomotiven TRIX EXPRESS, ARNOLD, LIMA, MINITRIX	o. L.
	ca. 29 Personen- und Güterwaggons u.a. "Kühlwagen", "Tankwagen", Bahnhof mit Güterschuppen ca. L 26cm, Lokschuppen ca. L 33cm, Schienen, Technik, u.a., z.T. mit Originalkartonage, z.T. min. besch., je Asp. [Unsererseits kein Versand möglich!]			7 Personenwagen TRIX EXPRESS, LIMA, ROCO; 1 Starterset PICO "Junior" mit 1 Elektrolok und 5 Waggons sowie Technik, Zubehör, u.a., z.T.: besch., je Asp	
7609	1 Konv. Holzfiguren Erzgebirge wohl um 1930, u.a. "Bayerische Zugspitzbahn", "Straßenkehrmaschine",	o. L.	7620	1 Konv. Blechspielzeug u.a., z.T. Anfang 20. Jh., z.B. Ergänzungskasten MÄRKLIN "100A", "Katze mit Ball" wohl KÖHLER,	o. L.
	"Militärtransporter mit Soldaten", "Transporter mit Gestapo", u.a., z.T. besch., je Asp. (s. §§ 86/86a StGB)			Rennauto SCHUCO US-Zone "Studio 1050", 1 Schiff "MS Atlantik", 1 Rennboot ARNOLD Western Germany ca. L 24cm, Reisebus TIPPCO "TSC-916" ca. L 24cm, Flugzeug TIPPCO-Airlines "T-C 55" ca. L 22cm, u.a., je besch. (z.T. Teile fehlen, u.a.), je Asp. [Unsererseits kein Versand möglich!]	
7610	1 Konv. Stofftiere (ca. 50 Stück) v.a. STEIFF z.T. mit Fahne und Knopf, z.B. Löwe "Leo" ca. L 36cm,	o. L.	7621	1 großes Konv. Puppenstubenzubehör: Miniatur-Porzellanservice, Kochgeschirr, Küchenutensilien, Kaufmannsladenartikel,	o. L.
	Wildschwein "Dalle" ca. L 28cm, liegender Schäferhund ca. L 54cm, Marmelotier "Mummy" ca. L 21cm, Pinguin "Peggy" ca. H 32cm u.v.m., z.T. min. besch./bespielt, Asp./Gsp.			Puppenofen H ca. 32cm, Püppchen, u.a. sowie 1 Puppenstube Gehäuse ca. 20x44x28cm, z.T. besch., je Asp. [Unsererseits kein Versand möglich!]	
7611	1 Konv. Stofftiere (ca. 70 Stück) v.a. STEIFF z.T. mit Knopf/Fahne, z.B. Elefant "Floppy Ele" ca. L 30cm, Giraffe H ca. 30cm,	o. L.	7622	1 Schlachtschiff wohl BING, Nürnberg "Karlsruhe" Blech lackiert, Uhrwerkantrieb mit 2 Schornsteinen und Geschütztürmen,	o. L.
	Schildkröte "Slo" ca. L 30cm, Dromedar ca. H 28cm, Katze "Tom Cat" ca. H 33cm, "Mecki" und "Micki" ca. 12cm bis ca. 24cm, u.a., z.T. min. besch./bespielt, je Asp./Gsp.			ca. L 39cm, z.T. besch. (Teile fehlen, u.a.), Asp.	
7612	1 Konv. Modelleisenbahn je FLEISCHMANN: 5 Dampf- und Elektrolokomotiven, ca. 14 Personen- und Güterwaggons	o. L.	7623	1 Auto SCHUCO US-Zone "1250" rot ca. L 14cm, mit Schlüsselaufzug, mit Originalkartonage besch., je Asp.	o. L.
	u.a. "Kranwagen KRUPP-ARDEL", u.a., z.T. min. besch., mit Schaukasten ca. 90x65x9cm, je Asp.				
7613	3 Puppenstuben je wohl Anfang 20. Jh.: 1 Küche Holzgehäuse ca. 34x60x35cm mit Metallofen, Tellerborden u.a.,	o. L.	7624	1 Porzellankopfpuppe mit Massekörper (wohl Anfang 20. Jh.) mit blauen Schlaflaugen, geöffneter Mund mit beweglicher Zunge,	o. L.
	1 Küche Gehäuse ca. 36x71x40cm mit Küchenmöbeln, Zinntellern u.a., 1 Wohnstube Gehäuse mit Erker ca. 34x72x43 cm mit Mobiliar Anfang 20. Jh. sowie 1 Puppenherd ca. H 27cm, 1 Kindernähmaschine, Puppenstubenzubehör, 3 Püppchen EDI, u.a., z.T. min. besch., je Asp. [Unsererseits kein Versand möglich!]			mit gehäkelter Puppenkleidung, H ca. 56cm, besch. (Risse, Teile lose, u.a.), Asp.	
7614	1 Konv.: 1 Dampf-/1 Elektrolokomotive je MÄRKLIN, ca. 9 Personen- und Güterwaggons je MÄRKLIN, 1 Bahnhof Metall bemalt	o. L.	7625	2 Puppenstuben um 1920/1940: 1 Puppenküche ca. 37,5x100x46cm mit versch. Möbeln und Einrichtungsobjekten Metall, Porzellan,	o. L.
	ca. L 38cm, FALLER-Häuschen, Margarine-Figuren, 1 Blechauto DISTLER "Liliput" US-Zone, u.a., mit Koffer, je z.T. besch., je Asp.			u.a. sowie 1 Stube ca. 41x101x45cm mit Küche und Schlafzimmereubiliar, versch. Zubehör, z.T. besch., je Asp. [Unsererseits kein Versand möglich!]	
7615	1 Konv. Stofftiere (ca. 60 Stück) v.a. STEIFF z.B. Zwerg "Pucki" ca. H 19cm, 1 Puppe "Tele-Maxi" ca. H 21cm,	o. L.	7626	2 Puppenstuben 20. Jh.: 1 Puppenküche ca. 32,5x66,5x36cm mit versch. Mobiliar, zahlreichen Dekoobjekten aus Zinn, Metall, Glas,	o. L.
	Frosch "Froggy" ca. L 18cm, Schwein ca. L 25cm u.v.m., je z.T. min. besch./bespielt, je Asp./Gsp.			u.a. sowie 1 Puppenkauf laden ca. 27x41x27cm mit versch. Waren, Thekenzubehör, Püppchen, u.a., z.T. besch., je Asp. [Unsererseits kein Versand möglich!]	
7616	9 STEIFF-Stofftiere z.B. Dachs "Diggy" ca. H 10cm, Meerschweinchen "Swinny" ca. L 20cm, Biene "Cosy Summy" ca. H 18cm,	o. L.	Orden, Waffen, Memorabilia		
	Teddybären bis H ca. 14cm, u.a., z.T. min. bespielt, Asp./Gsp.		7800	1 Jezail/Steinschlossgewehr wohl Afghanistan 19. Jh., auf Schloss bez. "TOWER"/arabische Schriftzeichen,	o. L.
7617	6 Puppen z.T. Anfang 20. Jh.: 2x HEUBACH & KÖPPELSDORF "320.5"/"320.3/0", SCHOENAU & HOFFMEISTER "170-6",	o. L.		Holzschäft mit Perlmuttintarsien, ca. L 127cm, z.T. min. besch., je Asp.	
	KÖNIG & WERNICKE "221/46 dunkelhäutig", KÄMMER & REINHARDT "26", u.a., 1 Stofftier STEIFF "Elefant" ca. L 26cm, z.T. min. besch., je Asp.		7801	1 Konv. Studentika Anfang 20. Jh.: Bier-, Wein- und Sektzipfel; Studentenkappe, u.a. sowie "Treue Dienst"-Ehrenzeichen 25 Jahre	o. L.
7618	1 Konv. Puppen: 5x SCHILDKRÖT "23"/"43"/"53" sowie 2x "16"/"16,5"; 1x wohl HEUBACH "11/0 33"; 1x im Nacken num. "1432/14", u.a.	o. L.		in Originalsetui, je z.T. min. besch., je Asp. (s. §§86/86a StGB)	
	sowie 1 Kaffeeservice MELITTA "Schnellfilter für kleine Hausfrauen" ber. im Originalkarton, je z.T. besch. (Karton, u.a.), je Asp.		7802	1 Konv. Orden/Abzeichen 2. WK z.B. "Für treue Dienste in der Polizei", "Treuedienst"-Ehrenzeichen, "Eisernes Kreuz",	o. L.
				"Flakkampfabzeichen", "Ehrenkreuz der deutschen Mutter" in Silber und Gold, versch. Briefe, Fotografien und Postkarten/Feldpost aus der Zeit sowie 1 Fahrtenmesser wohl 2. WK, je Asp./Tsp., im Karton (s. §§86/86a StGB)	

7803	1 Konv. Mode-/Schmuck z.B. Ring GG 333, Ring mit lila Stein 8ct., 1 Thaler-Münze "Fr. Wilh. III/dat. 1816" eingeschweißt,	o. L.	
	Anhänger "Albert Von G.G. Koenig von Sachsen/Dem Besten Schützen", "Bayrisches Militär-Verdienstkreuz mit Schwertern" u.a. z.T. min besch., je Asp.		
7804	3 Orden/Abzeichen: "Ehrenkreuz für Frontkämpfer", "Ungarische Kriegserinnerungsmedaille", Brustadler "Kyffhäuserbund",	o. L.	
	z.T. besch. (Teile fehlen, u.a.), je Asp.		
7805	1 Marinedolch wohl 2. WK Klinge doppelt gekehlt, ungemarkt, weißer Griff mit Drahtwicklung,	o. L.	
	Scheide mit Eichenlaub- und Blitzdekor, ca. L 42cm, mit 2 Portepees, z.T. ber., je Asp.		
7806	1 Reservistenkrug Porzellan bez. "Kgl. bayr. 14. Inf. Regt. "HARTMANN" 8. Comp. Nürnberg 1904-06",	150,00 €	
	mit Namensliste, Lithophanie, Zinnmontierung, ca. H 26cm, z.T. ber. sowie Zinnteller/-schüssel 19./20. Jh., z.T. min. besch., je Asp. [KEINE -10%IM NVK]		
7807	1 Reservistenkrug Porzellan bez. "Kgl. bayr. 13. Inf. Regt. "Kais. Frz. Jos. v. Österreich" 1. Comp. Ingolstadt 1909-11"	120,00 €	
	mit Namensliste, Lithophanie, Zinnmontierung mit bayerischem Wappenlöwen als Daumenrast, ca. H 31cm, ber./am Fuß bestoßen, Asp.		
7808	1 Reservistenkrug Porzellan bez. "2 Comp Inftr. Rgt. v LÜTZOW 1 rh No 25 Rastatt 1901-1903"	120,00 €	
	mit Namensliste, Lithophanie, Zinnmontierung, Zinndeckel mit Daumenrast in Adlerform, ca. H 28cm, z.T. ber., je Asp.		
7809	1 Reservistenkrug Porzellan bez. "2. Comp. Gren. Regt. König Karl 5. Württ. No. 123 Ulm 1910-12"	120,00 €	
	mit Namensliste, Lithophanie, Zinnmontierung, Zinndeckel mit Daumenrast in Taubenform (wohl nicht original),ca. H 29,5cm, z.T. ber., je Asp.		
7810	2 Goldmünzen je Dt. Reich je 20 Mark, gestempelt 1897/1907, je wohl aus der Zeit, 1 Konv. Münzen/Medaillen: Silber/Metall u.a.,	450,00 €	
	5/10 DM, Kanada, 2-Euro-Starterkits u.a. sowie 1 Mutterkreuz II.WK (§§86/86a StGB) u.a., je Asp./Tsp.		
7811	1 Zinnbecher 3. Reich bez. "Volksfest "Kraft durch Freude""/"Der Reichssportführer dem Sieger	o. L.	
	bei den Sport-Wettkämpfen des 1. Reichsparteitages 1936" ca. H 11,5cm, z.T. besch. (Dellen, u.a.), Asp. (s. §§ 86/86a StGB)		
7812	1 Waffenrock wohl Königlich Bayerisches 21. Infanterieregiment "Großherzog Friedrich Franz IV. von Mecklenburg-Schwerin"	o. L.	
	(wohl um 1900/1910) mit 1 dazugehörigen Schirmmütze, Stehkragen, Schulterklappen, goldfarbenen Knöpfen sowie 1 Feldmütze, 1 Portepeee, u.a., z.T. besch., je Asp./Gsp.		
7813	1 Seitengewehr wohl Anfang 20. Jh. ungemarkt, gekehrte Klinge, Holzgriff, Lederscheide, Gesamtlänge ca. 66cm	o. L.	
	sowie 1 Anstecknadel 2. WK "Zeltlager 1935/Hesselberg", in einer alten Schatulle von 1910, je Asp./Gsp. (s. §§ 86/86a StGB)		
7814	1 Anstecknadel 2. WK "NSDAP-Parteiabzeichen", ca. 4 Teile Silberschmuck sowie 2 Uhren und 2 Broschen,	o. L.	
	je Metall vergoldet, je Asp./Tsp./z.T. besch. (s. §§ 86/86a StGB)		
7815	1 Konv. Militaria u.a.: Orden/Abzeichen 2. WK u.a. z.B. "Verwundetenabzeichen",	o. L.	
	Plakette "Reichsfinanzverwaltung-Zollgrenzschutz" sowie Feldpost und Postkarten 20.Jh., 1 Bibel "Endter, Nürnberg", Heftausgaben "Die Kunst im Dt. Reich" u.a., z.T. im beschädigten Porzellanteller, je Asp./Tsp./z.T. besch. (s. §§ 86/86a StGB)		
7816	1 Orden 2. WK "Eisernes Kreuz" rücks. gemarkt "L59" (wohl Firma Alois RETTENMAIER, Schwäbisch-Gmünd), mit Schraubriemen	o. L.	
	mit Schatulle rücks. bez. "E.K.I./Schraube", je Asp./Gsp. (s. §§ 86/86a StGB)		
7817	1 deutscher Kleinempfänger TELEFUNKEN "DKE 1938" mit Bakelitgehäuse, ca. 24x24x12cm, mit Bedienungsanleitung, z.T. besch., Asp.	o. L.	
7818	1 Ordensnachlass des Oberleutnant BÜTTNER, Infanterie-/Grenadierregiment 21: "Eisernes Kreuz", "Winterschlacht im Osten",	o. L.	
	"Verwundetenabzeichen" in Schwarz und Silber, "Infanteriesturmabzeichen", u.a., z.T. mit Verleihungsurkunde/Originaltut, je z.T. besch., je Asp./Gsp. (s. §§ 86/86a StGB)		
7819	2 Bebutts wohl Russland, Klinge je zweifach gekehlt, dat. 1911/1916 mit Herstellerpunze, je Holzgriff,	o. L.	
	je Scheide mit Messingappliken, je L ca. 64cm, z.T. ber., je Asp.		
Skulpturen			
7900	1 Bronzefigur auf Bank bez. Juan CLARA (wohl J. C. 1875 Olot/Katalonien-1958 Paris) "Zwei Kinder auf der Bank", ca. H 11cm, Asp.	200,00 €	
7901	1 Miniaturbronze wohl Österreich 20. Jh. "Dackelpaar" ca. L 8,5cm, ber., Asp.	o. L.	
7902	2 Holzfiguren lt. EL aus Nachlass eines Kirchenmalers: "Heiliger Johannes Nepomuk" (wohl 18. Jh.) Holz farbig gefasst	o. L.	
	ca. H 25,5cm, z.T. besch. (Farbabplatzungen, Teile fehlen, u.a.) sowie "Heiliger Johannes Evangelista" (wohl 20. Jh.) Holz farbig gefasst/goldstafiert ca. H 26cm, z.T. besch. (Teile fehlen, u.a.), je Asp.		
7903	1 Figur wohl Gips metallfarben bemalt lt. EL um 1920, "Jagender Tiger" ca. L 154cm, min. besch. (Farbabplatzungen, u.a.), Asp.	160,00 €	
	[Unsererseits kein Versand möglich!]		
7904	1 Pendant Barock-Putti lt. EL aus Nachlass eines Kirchenmalers, je Holz farbig gefasst/nztl. restauriert	o. L.	
	je rücks. gehöht/z.T. innen undeutl. bez., H ca. 46/49cm, z.T. besch. (Fababplatzungen, u.a.), je Asp.		
7905	1 Holzfigur wohl 20. Jh. Holz beschnitzt farbig gefasst/z.T. vergoldet "Sitzender Putto" ca. H 44cm,	o. L.	
	z.T. min. besch. (Attribut fehlt, u.a.), Asp.		
7906	1 Holzfigur wohl 1960er Jahre Holz unbemalt vollrund beschnitzt ca. H mit Sockel und Strahlenkranz ca. 90cm, z.T. ber., je Asp.	o. L.	

7907	5 Kleinskulpturen/Modelle je monogrammiert HH (wohl Heinz HEIBER 1928 Breslau-2003 Nürnberg) wohl Metall/Bronze	o. L.	8005	3 Briefmarkenalben Bayer, Deutsches Reich, Luxemburg, Thurn und Taxis, Böhmen und Mähren, Danzig, Ostland, Generalgouvernement,	o. L.
z.B. "Abendmahlstisch der Neustädter Kirche in Erlangen" D ca. 20cm, "Jesus, der Annehmende" (Original am Hans-Sachs-Platz Nürnberg) ca. H 24,5cm, u.a., z.T. min. besch., je Asp.			BRD z.B. 2x Posthornsatz gestempelt/unvollständig, DDR, Alle Welt, u.a., z.T. min. besch., je Asp. (s. §§ 86/86a StGB)		

7908	12 nztl. Holzfiguren v.a. unbemalt z.B. "Jäger" ca. H 52cm, "Nachtwächter" als Tischlampe ca. H 58cm, "Till Eulenspiegel"	o. L.	8006	15 Bücher u.a., v.a. Nürnberg/Franken 20. Jh., Schallplatten "Herbert HISEL", u.a. sowie "Mein Kampf" von Adolf HITLER,	o. L.
ca. H 41cm sowie 1 Krippe mit 13 nztl. Masse-/Kunststofffiguren Gehäuse ca. 38x84x38cm, je z.T. besch., je Asp. [Unsererseits kein Versand möglich!]			"Der Mythos des 20. Jahrhunderts" von Alfred ROSENBERG München 1935, u.a., z.T. min. besch., je Asp. (s. §§ 86/86a StGB)		

Asiatika & Ethnologie

7950	2 Cachepots je 20. Jh.: 1x "Paradiesvogeldekoration" ca. H 35cm, 1x "Hühnerhofdekoration" ca. H 36cm, je mit Holzsockel,	o. L.	8007	3 Briefmarkenalben Österreich, min. BRD, Alle Welt und ca. 15 lose Einlegeblätter mit Briefmarken v.a. Anfang 20. Jh.	o. L.
je z.T. ber., je Asp. [Unsererseits kein Versand möglich!]			z.B. K u.K Österreich, Montenegro, Danzig, Allenstein, Bosnien-Herzegowina, Kärnten-Abstimmung, u.a. sowie 2 Ölgemälde je undeutl. sign. "Hühnerhof"/"Gebirgsbild" je Öl/Lwd., je ca. 23x30,5cm, je z.T. min. besch., je Asp.		

7951	1 Spazierstock wohl 1. Hälfte 20. Jh. Holz beschnitzt mit versch. japanischen Motiven wie z.B. Geisha, Samurai und Koikarpfen,	o. L.	8008	11 Bücher: "Das Leben der Pflanze" von R. H. FRANCÉ Band 1-2 Stuttgart 1906, "Die Pflanzenwelt" v. Prof. Dr. Otto WARBURG	o. L.
ca. L 88cm, z.T. ber., Asp.			Band 1-3 Leipzig/Wien 1913, "Der Mensch und die Erde" v. Hans KRAEMER Band 2-5, 9-10 Leipzig 1906-1913, z.T. min. besch., je Asp.		

7952	1 Rollbild wohl China/Japan wohl 18./19. Jh. "Paradiesvögel mit Blüten und Schmetterling auf Berg"	o. L.	8009	1 Konv. lose Briefmarken Anfang 20. Jh. Deutsches Reich, u.a. und 4 SCHWANEBERGER-Briefmarkenalben v.a. unbestückt	o. L.
wohl Tusche/Papier, ca. 67x32cm, Passepartout, RhG ca. 88x51cm, je besch. (Knickfalten, Flecken, u.a.), je Asp.			sowie Inflations-/Geldscheine Anfang 20. Jh., u.a., je z.T. min. besch., je Asp.		

7953	2 Holzschnitzereien/Wandappliken Asien (wohl 20. Jh.) goldstaffiert, je H ca. 64cm, je Asp.	o. L.	8010	1 umfangreiche Sammlung Autogrammkarten mit Persönlichkeiten v.a. des deutschen Sports wie Fußball, Eishockey, Autorensport,	o. L.
z.T. min. besch., je Asp.			Basketball, Boxen, Fahrradrennen, Fechten, Reiten, u.a., je z.T. min. ber., je Asp.		

Bücher, Postkarten, Briefmarken

8000	7 Briefmarkenalben BRD, Berlin, Spanien, Alle Welt sowie in versch. Umschlägen, z.T. min. besch., je Asp.	o. L.	8011	1 Konv. Bücher und Sammelbideralben v.a. 3. Reich: "Die Neue Reichskanzlei" v. Albert SPEER München 3. Auflage,	o. L.
-------------	--	--------------	-------------	--	--------------

8001	27 Vordruck-/Briefmarkenalben BRD, Österreich, min.: Deutsches Reich, Drittes Reich, Bayern,	o. L.	8012	1 SCHWANEBERGER-Briefmarkenalbum dat. 1942 z.T. gefüllt, Bayern, Deutsches Reich, Drittes Reich, Europa, Alle Welt	o. L.
Großbritannien u.a. "Freimarken-Ausgabe zur 50-jährigen Regierung der Königin Viktoria 1887-1892, Alle Welt, u.a. sowie lose im Karton, je z.T. min. besch., je Asp. (s. §§ 86/86a StGB)			sowie 2 kleine Alben/lose in Tüten Alle Welt 2. Hälfte 20. Jh., u.a., z.T. besch., je Asp. (s. §§ 86/86a StGB)		

8002	1 Konv. Briefmarken v.a. lose in Tüten/Schachtel/Kartons: Bayern, BRD, Alle Welt sowie 1 Mappe mit versch. Blöcken	o. L.	8013	1 Konv.: 1 Album mit Postkarten um 1900/1. Hälfte 20. Jh. mit ca. 160 Groß-/Postkarten v.a. gelaufen/frankiert	o. L.
Deutsches Reich, u.a., z.T. besch., je Asp.			z.T. Alt-Nürnberg/Fürth; 1 Album mit Korrespondenz/Dokumenten z.T. um 1900; 1 Album Feld-/Postkarten und Ganzsachen Königreich Bayern u.a.; 1 Album ETBs 1960er/1970er Jahre, u.a., z.T. min. besch., je Asp.		

8003	1 Konv. z.T. 19. Jh.: Sammelmappe "Die Schachenmayrin", "Stieler's Schul-Atlas" Gotha 1869, "Tönende Ansichtskarten",	o. L.	8014	1 Briefmarkenalbum v.a. Freie Stadt Danzig v.a. 1920er/1930er Jahre, min. Inflationsmarken, z.T. min. ber., je Asp.	o. L.
1 Papieraufstellkrippe, Glanzbilder z.T. militärisch, Postkarten, Ganzsachen, kolorierter Kupferstich rücks. zugeschr. Maria Sibylla MERIAN, Geldscheine v.a. Inflationsgeld, u.a., z.T. besch., je Asp.			u.a., z.T. min. besch., je Asp. (s. §§ 86/86a StGB)		

8004	1 Konv. Bücher 20. Jh. (ca. 180 Stück) z.B. versch. Romane/Sachbücher u.a. DOSTOJEWSKI, Reinhold SCHNEIDER, NIETZSCHE,	o. L.	8015	11 Briefmarkenvordruckordner und -alben z.B. Deutsches Reich, Drittes Reich, Inflationsmarken, BRD, Bayern, K. Württ. Post,	o. L.
Berthold BRECHT, C. M. WIELAND u.v.m., z.T. min. besch. je Asp.			u.a., z.T. min. besch., je Asp. (s. §§ 86/86a StGB)		

8016 9 Briefmarkenalben und -ordner z.T. o. L.
LEUCHTTURM: BRD, Vatikan, min. Drittes Reich und Alle Welt

sowie 1 Ordner mit ETBs 1980er Jahre, je z.T. min. besch., je Asp.

8017 1 Konv. Bücher (ca. 25 Stück) v.a. 80,00 €
Kunstgeschichte und Handwerk, ca. 30 Päckchen mit Postkarten v.a. originalverpackt,

sowie 13 Bilderrahmen, z.T. min. besch., je Asp.

8018 1 Konv. Bücher zum Thema Erotik (ca. 74 Stück) z.B. 20x "Privat Case Nr. 26 - Klostersex", 10x " Erotische Fotografien 17", 120,00 €

5 Bildbände von Dominik ALTERIO, 1x "Elmer Batters" TASCHEN-Verlag u.a. z.T. min. besch., je Asp.

Pelze & Designermode

8200 1 Modellpuppe Porzellan, Lady Diana, laut EL 90,00 €
Franklin Mint, Gesamthöhe mit Sockel ca. 45cm, Asp./Gsp. (an Armen und Beinen u.a.)

8201 1 Kurzmantel/Jacke Nerz hellbraun, ca. Gr. 42, 1 Cape Breitschwanz schwarz mit Fuchsbesatz, 1 ärmellose Weste Nerz braun o. L.

sowie 3 Pelzkappen und 1 Schal, z.T. Nerz und Fuchs, je Asp./Tsp.

8202 2 Nerzmäntel dunkelbraun und mittelgrau, wohl je ca. Gr. 42, je Asp./Tsp. o. L.

8203 1 Konv. Bekleidung: Verschieden, für Damen und Herren, wohl 2 Teile mit Lammfell, wohl 1 Teil Kanin, ansonsten je Textil, o. L.

wohl 1980er/1990er Jahre, je Asp./Tsp.

8204 1 Jacke Nerz/Leder ,hellbraun/braun, RAAB&NETZ, ca. Gr. 40, Tsp. o. L.

8205 1 Konv. Handtaschen: Leder und Textil, verschieden, je Asp./Tsp. o. L.

8206 1 Handtasche PRADA, lt. Karte gekauft 2015: 1.100,00 €
Saffianoleder, Farbe Platino, Schulterriemen, Staubbeutel, leichte Kratzer,

ca. 21x30cm, Außenkante an einer Stelle besch., Asp./Gsp.

8207 1 Geldbörse PRADA, lt. Karte gekauft 2015: 350,00 €
Saffianoleder, Farbe Platino, ca. 19x9cm, Gsp.

8208 3 Teile je Lufthansa-Mäppchen/-Täschchen, lt. EL: z.T. First Class, z.T. Business-Class, darunter 1 Teil BOGNER, je Asp./Tsp. 80,00 €

8209 1 Handtasche HERMÈS Birkin 35, 7.900,00 €
blassgrünes Textil mit hellem Leder, innen gelbes Ziegenleder, Schlüssel und Schloss,

Regenceape, Staubbeutel, silberfarbene Beschläge, Gesamthöhe ca. 31 cm, wohl ca. 10 Jahre alt, insg. guter Zustand, Gsp. am Leder/an den Ecken, leichte Kratzer frontal am Leder

8210 1 Jacke dunkelbrauner Nerz mit Leder, Fuchskragen, ca. Größe 38, Tsp. o. L.

8211 1 Nerzmantel mittelbraun/dunkelbraun, ca. Größe 42, Tsp. o. L.

8212 2 Nerzmäntel mittelbraun/dunkelbraun (wohl gefärbt), z.T. REISSNER, je Tsp. o. L.

8213 1 Mantel L'ATELIER Italien, beiger Woll-Kaschmir-Mix mit Zobelbesatz am Kragen und an den Ärmeln, ca. Größe 38/40, o. L.

sichtbare Tsp. im Textil

8214 1 kurze Jacke, mittelbrauner Nerz, ca. Gr. 36, Tsp. o. L.

8215 1 Jacke PIELINI, wohl Lammfell, Gr. 44 sowie 1 Fuchsjacke, je Tsp. o. L.

Teppiche

8400 2 Orientgalerien/1 -brücke je 20. Jh. je mit Seidenanteil je mit Gartenfelderdekor: o. L.

2x mit apricotfarbener Umrandung ca. 318x79cm und ca. 98x62cm, 1x mit dunkelblauer Umrandung ca. 232x79cm, je Fransen, je z.T. min. besch., je Asp.

8401 2 Orientteppiche/1 -brücke 20. Jh.: 1x rotgründig mit hexagonalem Mittelmedaillon ca. 214x199cm, 1x rotgründig mit Blumendekor o. L.

ca. 213x140cm, 1x blaugründig mit rot-weißem Mittelfeld ca. 143x86cm, je Fransen, z.T. ber., je Gsp. [Unsererseits kein Versand möglich!]

8402 1 Orientteppich/1 -brücke je 20. Jh.: 1x blaugründig mit floralem Dekor ca. 375x267cm, Fransen beschnitten, z.T. besch. o. L.

sowie 1x blaugründig ca. 94x63cm, besch., je Asp./Gsp. [Unsererseits kein Versand möglich!]

8403 1 Orientwandteppich 20. Jh., wohl Seidenanteil, zweigeteiltes Mittelfeld "Lebensbaum/Paradiesvögel" ca. 117x75cm, 60,00 €

Fransen, ber., Asp.

8404 1 Orientteppich/2 -brücken 20. Jh.: 1x SENEH rotgründig mit geometrisch-floralem Dekor ca. 89x71cm, o. L.

1x blaugründig mit Lebensbaummotiv ca. 83x63cm, 1x blaugründig mit engem Blumendekor ca. 278x194cm, je Fransen, je z.T. besch. (Lichtschäden, Abrieb, u.a.), je Gsp.

8405 2 Orientteppiche 20. Jh.: 1x ISFAHAN/Iran Korkwolle/Seide beigegegründig mit floralem Paradiesvogeldekor ca. 152x108cm o. L.

mit beiliegendem Zertifikat Kaufpreis 1986: 14200 DM sowie 1x KASCHMIR Seide/Baumwolle beigegegründig mit Lebensbaummotiv ca. 117x75cm, mit beiliegendem Zertifikat KP 1986: 2430 DM, je Fransen, z.T. ber., je Asp./Gsp.

8406 1 Orientwandteppich 20. Jh. Korkwolle mit Seidenanteil schwarzgründiges Mittelfeld mit Jagdszene o. L.

ca. 206x136cm, Fransen z.T. beschnitten, Asp.

8407 1 Orientwandteppich 20. Jh. Iran Mittelfeld mit orientalischem Zeltlager, Randbordüre beige mit Wildvögeldekor, ca. 108x156cm, o. L.

Fransen, Asp.

Oldtimer, KFZ & Motorräder

8900 1 PKW AUDI, Typ "Q3", Kombilimousine, Baujahr 2014, Benziner, TFSI, Automatik, grau, 15.000,00 €

ca. 17.260 km, Hubraum 1395cm³, KW110/5000, Musikanlage AUDI "multimedia" mit Bedienungsanleitung, 4-fach bereift mit GOODYEAR "Vector 4-Seasons", Kfz-Brief/-Schein, 2 Schlüssel, mit Betriebsanleitung, scheckheftgepflegt, 1. Hand, TÜV bis August 2025, min. besch. (z.B. Kratzer/Abrieb vorne links und hinten rechts, u.a.), Gsp.

8901	1 PKW AUDI, Typ "89", geschlossen, Baujahr 1989, Oldtimer, Diesel, Schaltgetriebe, magentafarben,	1.500,00 €	
	ca. 219.535 km, Hubraum 1589cm ³ , KW59/4500, CD-Player JVC "KD-G351", 4-fach bereift mit UNIROYAL "195/60 R 14 H", Kfz-Brief/-Schein, 3 Schlüssel, mit Betriebsanleitung, scheckheftgepflegt, 1. Hand, stillgelegt seit 2019, lt. Scheckheft letzter TÜV und AU am 22.10.2022, Reparatur mit Lackierung am 4.7.2023 für 6264,99€ (Rechnung ist einsehbar), Heckspoiler, min. besch. (z.B. Kofferraum schließt nicht, Kratzer v.a. Stoßstange vorne rechts, u.a.), Asp./Gsp.		
Ölgemälde, Grafiken, Ikonen u.a.			
9000	1 Ölgemälde unsign./auf Rahmen zugeschr. Rafael MENGES (wohl Anton R. M. 1728 Aussig/Böhmen-1779 Rom)		o. L.
	"Mystische Verlobung der Heiligen Katharina von Alexandria mit dem Jesusknaben" Öl/Lwd. nztl. doubliert und gespannt, ca. 56x42,5cm, mit opulentem durchbrochen gearbeitetem Prunkrahmen mit Akanthusblattdekor ca. 125x92cm min. besch. (min. Farbabplatzungen, u.a.), je Asp. [Unsererseits kein Versand möglich!]		
9001	1 Ölgemälde i.u. sign. VAN VERMEULEN (wohl 19. Jh.) "Teestunde mit Klavier"		o. L.
	i.u. dat. '89, Öl/Lwd., ca. 59x48cm, wohl rest. Holzrahmen vergoldet ca. 75x64cm min. ber., je Asp.		
9002	1 Ölgemälde i.u. sign. Viggo LANGER (wohl Olaf V. Peter L. 1860 Reudnitz bei Leipzig-1942 Rungsted) "Vorfrühling"	100,00 €	
	i.u. dat. 1919, Öl/Lwd., ca. 93x78,5cm, besch. (Craquelé, Farbabplatzungen), rücks. mit Rechnung 1998: 1190 DM, Holzrahmen vergoldet ca. 108x94cm besch., je Asp.		
9003	1 Ölgemälde i.u. sign. BÉVORT (wohl Johannes Hubertus Hendrikus B. 1917 Utrecht/Niederlande-1996 Ebd.) "Auffliegende Fasane"		o. L.
	Öl/Lwd. pastoser Farbauftrag ca. 88,5x99cm, Holzrahmen vergoldet ca. 109x118cm min. ber., rücks. mit Rechnung 1977: 2600 DM, je Asp. [Unsererseits kein Versand möglich!]		
9004	1 Radierung unsign. (wohl Olaf GULBRANSSON 1873 Oslo-1958 Tegernsee) "Der Traum vom Fliegen"	175,00 €	
	unter Passepartout gewidmet "Für Olaf in Dankbarkeit Dagmar Bj. GULBRANSSON", ca. 17,5x13cm, z.T. besch. (Lichtschäden am Rand, u.a.), Passepartout, RhG z.T. besch., je Asp.		
9005	1 Ölgemälde i.u. sign./rücks. bez. L. GSCHOSSMANN (wohl Ludwig G. 1913 München-1988 Tegernsee) "Laliderer Wende (Karwendel)"	350,00 €	
	Öl/Lwd., ca. 59x78,5cm, rücks. Kaufpreis 2950,-, Holzrahmen vergoldet min. besch., je Asp.		
9006	1 Farbradierung unsign./wohl Michael Mathias PRECHTL (1926 Amberg-2003 Nürnberg) "Der blaue Kater"	100,00 €	
	i.u. bez. E. A., ca. 20x12,5cm, Passepartout/RhG, min. Asp.		
9007	1 Farblithografie r.u. sign. PRECHTL (wohl Michael Mathias P. 1926 Amberg-2003 Nürnberg) "Herzdame im Tarock"	290,00 €	
	i.u. num. 103/200, ca. 42x58cm, Passepartout/RhG, Asp.		
9008	1 Ölgemälde r.u. sign. SCHMIDT (wohl Hermann Thomas S. 1902 Nürnberg-1989 Ebd.) "Burg Hilpoltstein"		o. L.
	Öl/Platte ca. 68x97,5cm, silberfarbener Holzrahmen ca. 87x116,5cm min. besch., je Asp.		
9009	1 Pastell r. mittig wohl sign. F. GEIK "Portrait des Major ROTH der Bürgerwehr zu Bad Windsheim" r. mittig dat. 4. Febr. 1843,		o. L.
	ca. 40x34,5cm, RhG ca. 50,5x45,5cm besch., je Asp.		
9010	1 Radierung r.u. bleistiftsign. PICASSO (wohl Pablo P. 1881 Málaga, Spanien-1973 Mougins, Frankreich)		o. L.
	"Char Romain monté par un athlète féminin, avec Amour et vieillards" aus: "La Série 347", r.o. in Platte dat. 26.4.68, i.u. bleistiftnum. 38/50, ca. 27,5x38,5cm, Passepartout, RhG silberfarben ca. 69x79cm, rücks. mit Infozettel, je Asp.		
9011	1 Ölgemälde i.o. sign./rücks. auf Klebezettel zugeschr. Albert SCHRÖDER (wohl A. Friedrich S. 1854 Dresden-1939 München)		o. L.
	"Holländischer Edelmann mit Weinkrug" i.o. verortet München, Öl/Platte ca. 14x12cm, Holzrahmen vergoldet ca. 39,5x37,5cm besch., je Asp.		
9012	1 Mischtechnik/Pastell i.u. sign. Carl REISER (wohl Prof. C. R. 1877 Partenkirchen-1950 Garmisch-Partenkirchen) "Am Staffelsee"	420,00 €	
	i.u. dat. '05, ca. 38,5x50,5cm, min. Riss, Passepartout, RhG, je Asp.		
9013	1 Ölgemälde i.u. sign. HEIDINGSFELD (wohl Fritz H. 1907 Zoppot/Polen-1972 Nürnberg) "Benidorm bei Alicante, Spanien"	480,00 €	
	i.u. dat. '58, Öl/Platte, ca. 68,5x118,5cm, Holzrahmen min. besch., je Asp. [Unsererseits kein Versand möglich!]		
9014	1 Ölgemälde r.u. sign. Hanns KL. HOFMANN (wohl Albert H. KLINGELHÖFFER-HOFMANN 1889 Karlsruhe-1966 Gabersee)		o. L.
	"Frühmorgen am Hintersee bei Berchtesgaden" rücks. num. 224, Öl/Lwd. leicht pastoser Farbauftrag, ca. 86x99cm Craquelé, Holzrahmen ca. 106x119cm, min. besch., je Asp. [Unsererseits kein Versand möglich!]		
9015	1 Ölgemälde r.u. sign. Heinr. KUGLER (wohl Heinrich K. 1888 Nürnberg-nach1946 Erlangen)	350,00 €	
	"Üppiges Blumenstillleben mit Sonnenblumen, Rosen, Tulpen und Gladiolen" Öl/Lwd., ca. 79,5x98,5cm, Holzrahmen vergoldet, je Asp.		
9016	1 Ölgemälde r.u. sign. Georges LORGEUX (wohl G. Eugène L. 1871 Lorient/Bretagne-1953 Lyon/Rhône-Alpes)		o. L.
	"Wellenumtoste Küste der Bretagne" Öl/Platte ca. 43,5x59,5cm, silberfarbener Holzrahmen ca. 54,5x70cm min. ber., je Asp.		
9017	1 Ölgemälde r.u. sign. Paul W. DAHMS (wohl P. Wilhelm D. 1913 Jüterborg-1988 Dillingen) "Aufsteigende Enten"	100,00 €	
	Öl/Lwd. ca. 39x49cm, Holzrahmen ber., je Asp.		
9018	1 Aquarell i.u. sign. A. KOHLER (wohl Alfred K. 1916 Schwabach-1984 ebd.) "Landschaft in Grün, Blau und Gelb"	210,00 €	
	i.u. dat. '84, ca. 49x63cm, Passepartout, RhG, je Asp.		
9019	3 Ölgemälde je sign. H. VOGEL (wohl Anfang 20. Jh.) je Öl/Lwd.: "Alpenpanorama" ca. 59x79cm, "Almabtrieb mit Kühen und Schafen"		o. L.
	ca. 67x49cm, "Tiroler Bauer (Kopie nach Hans BEST)" ca. 24x34cm, je beschnittener Holzrahmen bis ca. 80x99cm je besch., je Asp.		
9020	1 Bleistiftzeichnung r.u. bleistiftsign. FOUJITA (wohl Léonard-Tsuguharu F. 1886 Tokio/Japan-1968 Zürich) "Stehender Damenakt"		o. L.
	r.u. verortet Paris, ca. 24,5x18,5cm, Passpartout, RhG, Ra. z.T. besch., je Asp.		

9021	1 Ölgemälde r.u. sign. A. STADEMANN (wohl Adolf S. 1824 München-1895 Ebd.) "Winterlandschaft im Abendrot"	400,00 €	
	Öl/Platte ca. 13x25,5cm, Holz-Stuckrahmen vergoldet ca. 33x45cm, besch. (Teile fehlen), je Asp. [KEINE -10%IM NVK]		
9022	1 Ölgemälde r.u. sign. B. KÖGL (wohl Benedikt "Benno" Paul K. 1892 Greding-1973 Nymphenburg)	300,00 €	
	"Vier Käzchen beobachten einen Schmetterling" rücks. verortet und dat. "Bad Kissingen Mai 1942", Öl/Platte ca. 17x23cm, Holzrahmen vergoldet ca. 30,5x36,5cm, je Asp. [KEINE -10%IM NVK]		
9023	1 Ölgemälde l.u. sign. REYF (wohl Roland R. *1927) "Drei Kinder"		o. L.
	Öl/Lwd. leicht pastoser Farbaufrag, ca. 44x29cm, Holzrahmen vergoldet ca. 47,5x33cm min. ber., je Asp.		
9024	3 Bilder: 1 Farblithographie r.u. bleistiftsign. O. KOLLER (wohl Oskar K. 1925 Erlangen-2004 Fürth) "Blumenstillleben"		o. L.
	r.u. dat. '72, l.u. num. 34/55 ca. 28x18cm, 1 Linolschnitt r.u. undeutl. bleistiftsign. "Verkündigung" ca. 30x17cm, 1 Aquarell r.u. unles. sign. "Gebirgslandschaft" r.u. dat. '46 ca. 19x28cm, je RhG bis ca. 40x30cm, je z.T. ber., je Asp.		
9025	1 Monumentalbild/Aerographie r.u. sign. Waldi WROBEL (wohl *1951) "Pierrot und die Musik"	200,00 €	
	Airbrush/Lwd. ca. 183x154,5cm, Holzrahmen vergoldet ca. 200x172cm min. besch., je Asp. [Unsererseits kein Versand möglich!]		
9026	1 Ölgemälde r.o. sign. JELINEK (wohl Rudolf J. 1880 Brünn/Mähren - 1945 Schöllschitz/Tschechoslowakei) "Straßenkinder"	480,00 €	
	Öl/Lwd. ca. 74x84cm, Prunkholzrahmen vergoldet min. besch., je Asp. [Unsererseits kein Versand möglich!]		
9027	1 Konv.: 1 Radierung l.u. bleistiftsign. Lovis CORINTH (wohl 1858 Tapiau/Ostpreussen-1925 Zandvoort/Holland) "Die Kreuzabnahme"		o. L.
	ca. 12x13,5cm, 2 Radierungen zusammen gerahmt je auf Passepartout zugeschr. Johann Adam KLEIN (wohl 1792 Nürnberg-1875 München) "Ungarischer Pfannenflicker" je ca. 12x5cm, 1 Katalogmappe "Marc CHAGALL", 1 Holztafel beschnitzt "Damenakte", je z.T. min. besch., Asp.		
9028	1 Ölgemälde l.u. sign. Th. BACHMEIER (wohl Thomas B. 1895 Nürnberg-1960 ebd.) "Nürnberger Altstadt mit Markttreiben"	400,00 €	
	l.u. dat. 1957, Öl/Platte, ca. 74x99cm, bemalter Holzrahmen z.T. min. besch., je Asp. [Unsererseits kein Versand möglich!]		
9029	1 Ölgemälde l.o. sign. H. BRÉARD (wohl Henri-Georges B. 1873 Paris-1950 Ebd.) "Portrait eines Schäfers"		o. L.
	Öl/Lwd. ca. 34x26cm, Holzrahmen vergoldet/weiß gefasst ca. 48x40cm, je Asp.		
9030	1 Farbradierung r.u. bleistiftsign. DALÍ (wohl Salvador D. 1904 Figueres/Katalonien-1989 Ebd.) "Der unmögliche Traum"		o. L.
	wohl aus: "Historias de Don Quijote de la Mancha" l.u. num. 18/125 G, ca. 39,5x44cm, RhG mit verspiegelm Rahmen ca. 84x65cm, rücks. mit Notiz Kaufpreis 1210 DM, je Asp.		
9031	1 Farbradierung mit Reliefprägung r.u. bleistiftsign. DALÍ (wohl Salvador D. 1904 Figueres/Katalonien-1989 Ebd.)		o. L.
	"Cérises Pierrot" wohl aus: "Flordali Les Fruits" l.u. num. XX/XXXV, ca. 56x36cm, RhG ca. 77,5x58cm min. besch.,		
9032	1 Heliogravüre mit Kaltnadel auf Japanpapier r.u. bleistiftsign. DALÍ (wohl Salvador D. 1904 Figueres/Katalonien-1989 Ebd.)		o. L.
	"Road To Ampurdam (Rom und Cadaques)", rücks. auf Notiz dat. 1972, l.u. num. 235/250, ca. 44x60cm, RhG z.T. vergoldet ca. 70x90cm besch., je Asp.		
9033	1 Farbradierung r.u. sign. G. BRAQUE (wohl Georges B. 1882 Argenteuil-1963 Paris) "Théière et Raisin"		o. L.
	l.u. num. 174/200, ca. 34x59,5cm, rücks. mit Notiz: Kaufpreis 1995: 2250 DM, Passepartout, RhG ca. 65x90cm min. ber., je Asp.		
9034	1 Farbradierung r.u. sign. G. BRAQUE (wohl Georges B. 1882 Argenteuil-1963 Paris) "Pichet et Oiseau"		o. L.
	l.u. num. 261/300, ca. 41x50,5cm, Passepartout, RhG ca. 76x84cm min. besch., je Asp.		
9035	1 Farblithographie r.u. bleistiftsign. DALÍ (wohl Salvador D. 1904 Figueres/Katalonien-1989 Ebd.) "The Earth Goddess: The Chef"		o. L.
	l.u. num. 53/125 G, ca. 58x45,5cm, rücks. mit Notiz Kaufpreis wohl 1991: 1230 DM, RhG ca. 80x60cm min. besch., je Asp.		
9036	1 Mischtechnik mit Silberbronze unsign./auf Notiz zugeschr. Herbert ENKE (wohl 1913 Untermhaus-2006 Gütersfelde)		o. L.
	"Der Große und der Kleine" lt. rücks. Notiz dat. 1986 und num. 280, ca. 67,5x41cm, Passpartout, silberfarbener Holzrahmen ca. 93x64cm, je Asp.		
9037	2 Farblithographien je r.u. bleistiftsign. B. HEYDUCK (wohl Brigitta H. wohl *1936 Breslau): "St. Sebald mit Burg"		o. L.
	r.u. dat. '74, l.u. bez. E. A. ca. 38x47cm, Passepartout besch., "Nürnberger Stadtschloss mit TUCHER-Wappen" r.u. dat. '79, l.u. num. 12/150, ca. 31x40, Passepartout, je RhG je ca. 53x63cm, je z.T. ber., Asp.		
9038	2 Farblithographien zusammen gerahmt je aus der Serie "Lithographs II" je r.u. sign. MIRÓ		o. L.
	(wohl Joan M. 1893 Barcelona/Katalonien-1983 Palma) je l.u. num. 131/150, je ca. 33x25cm, RhG ca. 46x64cm, je Asp.		
9039	1 Kohlezeichnung unsign./rücks. zugeschr./Nachlassstempel Heinrich ZILLE (wohl 1858 Radeburg bei Dresden-1929 Berlin)		o. L.
	"Der Invalide" ca. 12x9cm, Passepartout, RhG ca. 30,5x24cm min. ber., je Asp.		
9040	2 Radierungen je r.u. bez. PICASSO (wohl 1881 Málaga/Spanien-1973 Mougins/Frankreich) je aus der Serie 156:		o. L.
	"Homme-chien et femme, avec une petite bourgeoise stupefaite" l.o. in Platte dat. 12.4.'70, l.u. num. 18/50 ca. 21,5x27,5cm sowie "Sur le seuil. Homme discutant avec un Fille" l.u. num. 18/50 ca. 20,5x13,5cm, je Passepartout, je RhG bis ca. 48x51,5cm je z.T. min. ber., je Asp.		
9041	1 Farblithographie r.u. bleistiftsign. Max ERNST (wohl 1891 Brühl-1976 Paris) "Pour Bibliothèque Nationale"		o. L.
	l.u. bez. E. A., ca. 51,5x43cm, rücks. mit Notiz: Kaufpreis 1993: 2820 DM, RhG ca. 77x65,5cm, min. ber., je Asp.		
9042	1 Farblithographie unsign./lt. EL zugeschr. Fritz KUHR (wohl 1899 Lüttich/Belgien-1975 Berlin) "Die gefangene Sonne"		o. L.
	ca. 71,5x48cm, Passepartout, RhG ca. 95,5x72,5cm, je Asp.		

9043	1 Ölgemälde r.u. sign. Fritz KUHR (wohl 1899 Lüttich/Belgien-1975 Berlin) "Jonas und der Wal"	o. L.	9052	1 Aquarell r.u. sign. Max KORN (wohl 1862-1936 Zerbst) "Blick auf Santa Maria della Salute und Markusdom in Venedig"	o. L.
	Öl/Platte ca. 44x69,5cm, Holzrahmen vergoldet ca. 51x76,5cm, min ber., je Asp.			I.u. verortet und dat. "Venedig 9. Mai 1892", ca. 28x19,5cm, Passepartout, RhG ca. 39x27,5cm, z.T. ber., je Asp.	
9044	1 Farbradierung mit Aquatinta r.u. bleistiftsign. MECKSEPER (wohl Friedrich M. 1936 Bremen-2019 Berlin) "Stilleben 1975"	o. L.	9053	5 Ölgemälde: 1x r.u. sign. SCHMIDT-ROM (wohl Heinz S.-R. 1877-1956) "Frühlingslandschaft mit Flusslauf" Öl/Lwd. ca. 48x69cm,	o. L.
	I.u. num. 2/100, ca. 24,5x35,5cm, rücks. mit Notiz: Kaufpreis 2002: 395 Euro, RhG ca. 49x68,5cm min. ber., je Asp.			1x I.o. sign. Fritz MÜLLER (1901-?) "Fröhlicher alter Mann" I.o. verortet München Öl/Platte ca. 23,5x17,5cm, 1x I.o. sign. M. KRAUSS (wohl Max K. 1902-?) "Gelehrter beim Weintrinken" Öl/Platte ca. 18x16cm u.a., je Holzrahmen bis ca. 55x75cm, z.T. ber., je Asp.	
9045	1 Materialcollage unsign./lt. Expertise zugeschr. Bruno QUASS (wohl 1904 Bartschin/Posen-1972 Weimar) "Mondtrinker"	o. L.	9054	12 Graphiken u.a.: 1 Kupferstichkarte "Fürstenthum Anhalt" Nürnberg Homannsche Erben 1797 ca. 45x60cm,	o. L.
	ca. 47x42,5cm, rücks. Notiz: Kaufpreis 2100 Euro, Holzpassepartout, RhG ca. 65x60cm min. ber., je Asp.			Kupferstichkarte "XVII Provinciarum Germaniae Inferiores" (wohl um 1700) ca. 47x55cm, Kupferstich-Guckkastenbild "Le salon de la maison de ville a Nuremberg" rücks. zugeschr. Balthasar PROBST ca. 27,5x41cm, 1 Notenblatt ca. 53x37cm, u.a., je z.T. besch., je RhG bis ca. 59,5x75,5cm z.T. min. besch., je Asp.	
9046	4 Graphiken der Moderne: z.B. 1 Farbradierung r.u. sign. FRIEDLAENDER (wohl Johnny F. 1912 Pless-1992 Paris) "Komposition"	o. L.	9055	1 Ölgemälde I.u. sign. Anton RICHTER (wohl 1900 Schwarzenbach an der Saale-1962 Ebd.) "Blick aufs Fichtelgebirge"	o. L.
	I.u. bez. E. A., ca. 52x39cm; 1 Farbradierung r.u. sign. TAPIES (wohl Antoni T. 1923 Barcelona-2012 Ebd.) "Vela i Creu" I.u. num. XXV/XXV, ca. 40x34cm rücks. mit Notiz Kaufpreis 6200 DM; 1 Farblithographie unsign./zugeschr. Jürgen WÖLBING (wohl 1942 Breslau-2009 Schöneck) "Basar" r.u. dat. '87 I.u. num. 169/350 ca. 52x35cm, u.a., je RhG bis ca. 86x68cm z.T. ber., je Asp.			Öl/Platte ca. 59,5x81cm, Holzrahmen vergoldet min. besch., je Asp.	
9047	4 moderne Graphiken: 1 Farblithographie I.u. sign. HILDEBRANDT (wohl Wolf H. 1906 Stettin-1999 Deidesheim) "Balance"	o. L.	9056	3 Werke des Künstlers Wolfgang POSSE (wohl 1933 Böhringen/Sachsen-2017 Igensdorf):	o. L.
	I.u. num. 48/69, ca. 58x43cm; 1 Lithographie r.u. sign. GERLING (wohl Christoph G. *1937 Nürnberg) "Gefangene Komposition" r.u. dat. '72 I.u. num. 6/7 ca. 20x27cm; 1 Farbradierung r.u. sign. Klaus BÖTTGER (wohl 1942 Dresden-1992 Wiesbaden) "Das Aktmodell" r.u. dat. '74 I.u. num. 2/50 ca. 30x31,5cm; 1 wohl beschnittenes Ausstellungsplakat r.u. sign. ORTEGA (wohl José O. 1921 Arroba de los Montes/Spanien-1990 Paris) "Galerie Heimeshoff, Essen" r.u. dat. 1970 ca. 58,5x53cm, je RhG, z.T. rücks. besch. (u.a.), je Asp.			"Schiff auf dem Meer" rücks. dat. '85 ca. 14x10cm, "Farbexplosion in Rot" rücks. dat. '82 ca. 14,5x10cm, "Komposition" rücks. dat. '74 ca. 15,5x9,5cm, je Samtpassepartout, je Holzrahmen vergoldet je ca. 31,5x27,5cm, je Asp.	
9048	9 Werke der Moderne: z.B. 1 Radierung r.u. bleistiftsign. JANSEN (wohl Horst J. 1929 Wandsbeck-1995 Hamburg) "Selbstbildnis"	o. L.	9057	9 Ölgemälde und Graphiken: z.B. 1 Radierung r.u. sign. K. M.-EBERHARDT (wohl Kurt MEYER-E. 1895-1977) "Drei Terrier"	o. L.
	r.u. dat. '76 ca. 38x26cm, 1 Farbradierung r.u. sign. O. ALT (wohl Otmar A. *1940 Werningerode) "Vogel am Nest" I.u. num. 26/120 ca. 29x24,5cm, 1 Radierung r.u. sign. Michael Mathias PRECHTL (wohl 1926 Amberg-2003 Nürnberg) "Johannes bedroht" I.u. bez. E. A. ca. 22x16cm, 1 Farbradierung r.u. sign. Peter REDEKER (wohl 1942 Spital am Semmering-2022 Hannover) "Landschaftsminiaturen 80 XII f" r.u. dat. '80 I.u. num. 9/200 ca. 6x19,5cm, u.a., z.T. RhG bis ca. 58x47cm, je z.T. min. ber., je Asp.			ca. 30,5x35,5cm, 1 Farbradierung r.u. sign. Rudolf VEIT (wohl 1892-1979) "Rothenburg ob der Tauber" ca. 29x22,5cm, 1 Farbholzschnitt r.u. sign. C. THIEMANN (wohl Carl T. 1881-1966) "Gottesgab im Ergebirge" I.u. dat. '10 ca. 20,5x29,5cm, 1 Farbholzschnitt r.u. bleistiftbez. Mathilde REUSS (wohl 1853 Dresden-1933 München) "Affen" I.u. num. 96/100 ca. 28,5x35cm, u.a., je gerahmt z.T. RhG bis ca. 64x72cm, z.T. min. besch., je Asp.	
9049	2 Ikonen: 1 Hausikone "Gottersmutter Feodorowskaja mit den Randheiligen Erzengel Gabriel und Heiliger Maria"	o. L.	9058	2 Ölgemälde je Öl/Lwd.: 1x r.u. sign. H. BEHRINGER "Junges Paar am Teichufer" ca. 59x89cm rücks. Kaufpreis 510 Euro,	o. L.
	(wohl Russland 19. Jh.) ca. 26,5x22cm z.T. besch. (Farbabplatzungen/-abrieb u.a.) sowie 1 Porzellanikone HEINRICH "Thronende Madonna mit Kind" num. 27/3000 ca. 25x18cm, je Asp.			1x r.u. sign. J. BEHRINGER (wohl Johann B. *1929 Nürnberg) "Bei der Schäferhütte" ca. 69x99cm, je Holzrahmen vergoldet bis ca. 88x119cm, je z.T. ber., Asp.	
9050	1 Ölgemälde r.u. sign. Max KORN (wohl 1862-1936 Zerbst)	o. L.	9059	1 Ölgemälde r.u. sign. W. HEINZ (wohl Wolfgang H. 1930 Schopfheim-2014) "Frühlingstag am Chiemsee"	o. L.
	"Friedrich der Große und Leopold I., Fürst von Nassau-Anhalt nach der Schlacht bei Kesseldorf" Öl/Platte ca. 15x21cm, Holzrahmen ca. 30x35,5cm, rücks. mit Infozettel, je Asp.			Öl/Lwd. ca. 58x78,5cm, Holzrahmen vergoldet ca. 78,5x98,5cm, je Asp.	
9051	4 Ölgemälde je sign. Max KORN (wohl 1862-1936 Zerbst) je Öl/Platte: "Wisent, Steinzeitmenschen angreifend"	o. L.	9060	2 Farblithographien je sign. A. BARRÈRE (wohl Adrien B. 1874 Paris-1931 Ebd.) "Les professeurs de Médecine, caricatur"	o. L.
	ca. 18,5x26,5cm, "Winterlandschaft" ca. 19x29,5cm min. ber., "Sommerliche Wiesenlandschaft" r.u. dat. 1928 ca. 42x61cm, "Waldweg im Sommer" ca. 24,5x17,5cm, je Holzrahmen bis ca. 62x81cm, je z.T. ber., je Asp.			sowie "Sixteen French doctors with attributes of their specialties/The naked lady" je ca. 47x89cm, je RhG je ca. 55x98cm je z.T. besch., Asp.	
			9061	6 Graphiken: 3 Farblithographien je r.u. sign. B. HEYDUCK (wohl Brigitta H. *1936 Breslau) z.B. "St. Sebald in Nürnberg"	o. L.
				r.u. dat. 1979 I.u. num. 71/100 ca. 36x53cm; 1 Kupferstich altkoloriert "Nürnbergerischer Bezierck" (wohl 18. Jh.) ca. 43,5x43,5cm; "Dracocephalum Ruyschiana" ca. 32x20cm wohl aus: "Flora Danica" stockfleckig u.a., je RhG bis ca. 74x66cm, je z.T. besch., je Asp.	

9062	2 Ölgemälde je 20. Jh.: 1x r.u. sign. O.E. HERZOG "Herbstritt" Öl/Lwd., ca. 58,5x78,5cm,	o. L.	
	rücks. mit Rechnung 1969: 588 DM sowie 1x r.u. sign. Ch. WALLIN "Blumenstillleben" Öl/Platte, ca. 39x29cm rücks. mit Rechnung 1969: 690 DM, je Holzrahmen vergoldet bis ca. 78x98cm je z.T. min. besch., je Asp.		
9063	8 Ölgemälde 20. Jh.: z.B. 2x sign. Gg. FINKE (wohl Georg F.) z.B. "Pegnitzufer in Nürnberg" Öl/Lwd. ca. 52x78cm,	o. L.	
	I.u. sign. Ad. LEUCHTENBERG (wohl Arnold L. 20. Jh.) "Staffelsee bei Murnau" Öl/Platte ca. 23x39cm, I.u. sig. BURNETT (wohl Caroline C. B. 1877-1950) "Straßenszene in Paris" Öl/Lwd., ca. 29,5x39cm u.a., je Holzrahmen vergoldet bis ca. 80x106cm z.T. min. besch., je Asp.		
9064	7 Bilder: 6 Ölgemälde z.B. 1x I.u. sign. BURGHARDT "Herbst im Allgäu" Öl/Lwd. ca. 59x78,5cm, I.u. sign. A. PHILIPP	o. L.	
	"Altwasser im Birkenhain" Öl/Lwd. ca. 59x79cm, 4x sign. ERTEL z.B. "Sonnenuntergang" Öl/Lwd. ca. 38,5x99cm sowie 1 Lithographie I.u. sign. Karl DÖRRFUSS (wohl 1906-1984) "Alt Fürth-Brehmshof" ca. 43x30cm, RhG ca. 63,5x53,5cm, je z.T. besch., je Asp. [Unsererseits kein Versand möglich!]		
9065	2 Ölgemälde je sign. Johannes SEILER (wohl 1871 Nürnberg-1954 Neunhof bei Nürnberg): "Blick auf das Fränkische Walberla"	o. L.	
	I.u. dat. 1947, Öl/Lwd. ca. 74x90,5cm, Holzrahmen vergoldet ca. 95x114cm und "Blumenstillleben in Glasvase" Öl/Platte ca. 44x34,5cm, Holzrahmen z.T. vergoldet ca. 58x48cm, je z.T. min. besch., je Asp.		
9066	5 Werke der Moderne: 3x sign. WEBELS (wohl Wilhelm W. 1896-1972) z.B. Farblithographie "In der Großstadt" r.u. dat. '69	o. L.	
	I.u. num. 40/60 ca. 50x34cm; 2x sign. René CARCAN (wohl 1925-1993) z.B. "L'Arche de Lumière" I.u. num. wohl 24/99 ca. 96x72cm, je RhG bis ca. 123x97cm, z.T. min. besch., je Asp. [Unsererseits kein Versand möglich!]		
9067	9 z.T. kleinformartige Ölgemälde und Aquarelle z.B. 1x I.u. sign. Bernd FUNKE (wohl 1902-1988) "Blumenstillleben" Öl/Platte	o. L.	
	ca. 58,5x48,5cm; 2x I.u. sign. SCHÖLNHAMMER je "Sommerliche Landschaft" je Öl/Platte ca. 11x8cm, 1x r.u. sign. TAFIC (wohl Aszra T. *1946) "Enten am Teich" ca. 10,5x10,5cm u.a. sowie Drucke, Spiegel und Rahmen, je z.T. min. besch., je Asp. [Unsererseits kein Versand möglich!]		
9068	1 Ölgemälde r.u. sign. A. BLUNCK (wohl August B. 1858 Altona-1946 Berlin) "Sommerliche Allee im Grunewald"	o. L.	
	Öl/Platte ca. 34x48cm, Holzrahmen vergoldet ca. 43,5x57cm min. besch., je Asp.		
9069	4 Ölgemälde: 3x sign. A. BLUNCK (wohl August B. 1858 Altona-1946 Berlin) je "Szenen aus dem Berliner Grunewald"	o. L.	
	je Öl/Platte bis ca. 19x27,5cm, z.T. min. besch. (wellig u.a.) sowie 1x I.u. sign. A. KUNTZE "Steiniges Bachufer im Wald" I.u. dat. '25 Öl/Platte ca. 40x30cm, je Holzrahmen bis ca. 48x38cm, je z.T. besch., je Asp.		
9070	1 Ölgemälde I.u. sign. A. BLUNCK (wohl August B. 1858 Altona-1946 Berlin) "Parklandschaft im Frühling"	o. L.	
	Öl/Lwd. ca. 63x46cm, Holzrahmen vergoldet ca. 71x53,5cm min. besch., je Asp.		
9071	5 Bilder: z.B. r.u. sign. Th. HAMBÖCK "Nubier in der Wüste" Öl/Lwd. ca. 51x81cm, 1 Radierung r.u. sign. B. HEYDUCK	o. L.	
	(wohl Brigitta H. *1936 Breslau) "Blick auf die Nürnberger Altstadt" r.u. dat. 1966 I.u. num. 40/99 ca. 31,5x49,5cm, 1x r.u. unles. sign. "Wellen" Öl/Lwd. ca. 48,5x59cm, min. besch. (Loch in Lwd., u.a.), z.T. gerahmt bis ca. 65x74,5cm, u.a., je z.T. besch., je Asp.		
9072	1 Ölgemälde I.u. sign. SCHREIBER H. (wohl Hugo S. 1873 Budapest/Österreich-Ungarn - 1950 Budapest/Ungarn) "Saxophon-Trio"	o. L.	
	Öl/Lwd., ca. 61x51cm, z.T. ber., Asp.		
9073	1 Radierung 17. Jh. nach Andrea Mantegna (1431-1506) "Abendmahlskelch" wohl gestochen von Wenceslaus HOLLAR VON PRACHNA	250,00 €	
	(1607 Prag-1677 London), um 1640, rückseitig mit handschriftl. Notizen u.a. "The Eucharistical Cup By Hollar (...)", Blattgröße ca. 43x22cm, Ränder beschnitten, Papier gebräunt, min. fleckig, berieben, Asp.		
Möbel & Einrichtungsgegenstände			
9600	1 Apothekerschränkchen "Nürnberger Hans-Sachs-Haus" wohl Anfang 20. Jh., Holz farbig gefasst, mit Sockel ca. 76x31x20,5cm, Asp.	o. L.	
9601	1 Rokoschrank wohl 18. Jh. Holz nztl. bemalt, Gestell mit geschwungenen Beinen und abschließender Schublade, Rundbogengiebel,	o. L.	
	Originalschloss/-schlüssel, ca. 192,5x117x51cm, z.T. besch. (rest., rest. bed., u.a.), Asp.		
9602	1 Blumensäule 20. Jh., Marmor, ca. H 111cm, min. Gsp. [Unsererseits kein Versand möglich!]	o. L.	
9603	2 Kleinmöbel wohl 19. Jh.: 1 ovaler Wandspiegel Holzrahmen vergoldet mit Muschelbekrönung ca. 76x95cm, Teile fehlen,	o. L.	
	sowie Nähtisch Holz z.T. beschnitzt ca. 78x58,5x49cm, je besch., je Asp. [Unsererseits kein Versand möglich!]		
9604	1 Vitrinenschrank 20. Jh. Holz, Aufsatz frontseitig verglast/versprosst, ca. 219x257x45cm, z.T. min. besch., Asp.	130,00 €	
9605	1 Kleiderschrank wohl 18./19. Jh. Eiche/Nussbaum z.T. furniert, gedrückte Kugelfüße, 2-türig, Originalschloss/-schlüssel,	400,00 €	
	auskragendes Kranzgesims, ca. 219x211x75cm, z.T. besch. (Furnierschäden, Teile fehlen, Innenleben später ergänzt, u.a.), Asp./Gsp.		
9606	1 Standuhr Anfang 20. Jh. Holz beschnitzt, Messingziffernblatt, Pendel, 2 Gewichte, ca. 210x52x29cm,	o. L.	
	z.T. besch. (Teile/Schlüssel fehlen, u.a.), Asp.		
9607	1 Barockstuhl Holz beschnitzt, mit Federkernpolsterung, am vorderen Fußsteg IGK ca. H 116cm, min. besch. (rest., u.a.), je Asp.	90,00 €	
9608	1 Wandspiegel Jugendstil Holz beschnitzt mit 4 Messingappliken, facettiertes Glas, außen ca. 76x61,5cm,	105,00 €	
	Glas wohl ersetzt, je Asp.		
9609	1 Stehlampe wohl Anfang 20. Jh. Eiche beschnitzt, Lampensockel "Indigene Karyatide", 2-flammig, Stoffschirm mit Quasten,	o. L.	
	Gesamthöhe ca. 163,5cm, D ca. 64cm, z.T. besch., je Asp.		
9610	1 Büchervitrinenschrank wohl Anfang 20. Jh. Holz wohl Eiche mit Messingappliken, 3-türig, je frontseitig verglast,	200,00 €	
	mit zentralem Maskendekor, ca. 207x172x54cm, Originalschloss/-schlüssel, ber., Asp.		

9611	1 Gründerzeit-Sitzgruppe Holz reich beschnitzt mit durchbrochen gearbeitetem Architekturdekor, je Federkernpolsterung:	290,00 €	
	1 Zweisitzer ca. 102x140x60cm, 6 Armlehnstühle je auf Rollen je ca. 95x56x57cm sowie 1 Bilderrahmen Holz vergoldet innen ca. 120x96cm und beschnitzte Gardinenstangen, z.T. min. besch. (Kratzer, Abplatzungen, u.a.), je Asp.		
9612	2 3D-Drucker je PRUSA: "i3 MK3" und "i3 MK2S", je lt. EL funktionsfähig, z.T. min. besch. (Teile fehlen, u.a.), je Gsp.	o. L.	
9613	4 Maschinen: 3x 3D-Drucker: ANYCUBIC "Vyper" und CREALITY "Ender 3", ELEGOO "Mars" sowie 1 Laserschneidemaschine ATOMSTACK "A5"	o. L.	
	je lt. EL funktionsfähig, z.T. besch. (Teile fehlen, u.a.), je Gsp.		
9614	4 Klein-/Möbel wohl 20. Jh.: 1 Schrank ca. 193,5x99x48cm, 1 Eckvitrine ca. 206x82x59cm, 1 Schreibklappensekretär ca. 101x86x43cm	o. L.	
	je Holz z.T. min. beschnitzt sowie 1 Couchtisch Plexiglas ca. 37x63x38cm, z.T. min. besch., je Asp./Gsp.		
9615	1 barocker Tabernakelsekretär wohl 18. Jh. Holz reich furniert/intarsiert: Unterbau mit gedrückten Kugelfüßen und 3 Schubladen,	3.150,00 €	
	Schreibklappe, Innenleben mit 9 Schubladen; Aufsatz mit verschließbarem Mittelfach und 8 flankierenden Schubladen, ca. 216x111x58cm, rest, z.T. besch. (Kratzer, kleine Risse, u.a.), Asp./Gsp.		
9616	1 Brand-/Truhenschrank Holz Gesamtmaße ca. 233x138x59cm (in 3 Elemente aufteilbar),	o. L.	
	z.T. besch. (Furnierschäden, 4 der Handhaben fehlen, u.a.), je Asp./Gsp.		
9617	1 Tisch Eiche wohl 18. Jh. mit geschwungener Deckplatte und Schublade, ca. 75x110x80cm sowie 4 Stühle wohl um 1760,	980,00 €	
	Holz, Rückenlehne je beschnitzt "Floraler Dekor", je H ca. 103cm, Sitzfläche je rest., z.T. min. besch./ber., je Asp.		
9618	5 Flachbildfernseher/1 Bildschirm: SAMSUNG "P2470HD"/"UE32K5579SU", LG "32LM6300PLA"/"55UH600V", GRUNDIG "55 GUT 8960"	o. L.	
	bis ca. 55 Zoll, z.T. mit Fernbedienung sowie 1 Bildschirm PHILIPS, lt. EL funktionsfähig/nicht geprüft, z.T. besch., je Asp./Gsp. [Unsererseits kein Versand möglich!]		
9619	1 Paar Barockstühle wohl 18. Jh. Holz beschnitzt mit Blumenmedaillon, je H ca. 100cm, je Sitzfläche rest., z.T. min. besch., Asp	320,00 €	
9620	1 Deckenlampe mit 2 Wandappliken je nztl. im Art Nouveau-Stil, je messingfarben, mit floralem Dekor und Glasstabbehang,	o. L.	
	1x 6-flammig ca. D 69cm/ca. mind. H 80cm, 2x 2-flammig je ca. B 17cm/H ca. 34cm, je z.T. ber., je Asp. [Unsererseits kein Versand möglich!]		
9621	1 Deckenlampe Metall z.T. vergoldet lt. EL ca. 1920er/1930er Jahre, ca. 46,5x47cm, 4-flammig, z.T. besch. (Kratzer, u.a.), Asp.	o. L.	
9622	4 Bistrostühle z.T. unters. bez. RADOMSKA (wohl Polen 1960er Jahre) Bugholz z.T. schwarz gefasst je H ca. 76cm	o. L.	
	sowie 1 Bistrotisch ca. H 70cm, D ca. 60cm, Platte besch., je zum Teil besch., je Asp./Gsp.		
9623	1 Sitzgarnitur nztl. lt. EL Amalfi/Italien: 4 gepolsterte Stühle je H ca. 105cm, 1 Tisch mit Plexiglasfuß und Glasplatte	o. L.	
	ca. H 74cm, D ca. 122cm, z.T. ber. (min. Kratzer, u.a.), je Gsp.		
9624	1 Couchtisch nztl. Messinggestell mit 4 Raubkatzen-Köpfen und Glasdeckplatte, ca. 46,5x126,5x85cm, z.T. ber., Gsp.	o. L.	
9625	2 Gartenfiguren 20. Jh. wohl Steinguss "Putti" je H ca. 80cm, je Witterungsspuren/Asp. [Unsererseits kein Versand möglich!]	o. L.	
9626	1 vierteiliges Konv.: 1 Wandspiegel wohl 19. Jh. Holzrahmen vergoldet ca. 95x75cm (Teile fehlen), 1 Pendant Ölgemälde	o. L.	
	je unsign. "Burg"/"Kirche" je Öl/Platte je ca. 22x25,5cm je Craquelé je Prunkrahmen vergoldet je besch., 1 Barometer Holz beschnitzt ca. H 58cm, je z.T. besch., je Asp./Gsp. [Unsererseits kein Versand möglich!]		
9627	1 Standuhr wohl um 1920 Eiche min. beschnitzt, Messingziffernblatt, Pendel, 2 Gewichte, ca. 207,5x50x30,5cm, Asp.	o. L.	
9628	1 ausziehbarer Esstisch wohl Ende 19. Jh. Holz beschnitzt, querverstrebte Beine auf Rollen, ca. 80x95x125cm,	o. L.	
	ausziehbar auf ca. 230cm, z.T. min. besch. (Kratzer, u.a.), Asp.		
9629	3 Stilmöbel 20. Jh.: 1 Couchtisch im englischen Stil, Platte mit 6 Schubladen und abklappbaren Seiten,	o. L.	
	ca. 58x65x114,5cm bzw. 151cm sowie 2 Armlehnsessel Holz beschnitzt je H ca. 83cm, je z.T. besch. (Bezüge, u.a.), je Gsp.		
9630	1 Gründerzeitwandspiegel wohl Ende 19. Jh. Holz reich beschnitzt mit Voluten- und Blumenrankendekor, außen ca. 186x93cm,	300,00 €	
	min. besch. (Spitze abgesägt, u.a.), Asp. [Unsererseits kein Versand möglich!]		
9631	1 Gründerzeit-Regulator wohl 2. Hälfte 19. Jh. Holzgehäuse mit Muschelbekrönung, Metallziffernblatt mit römischen Zahlen,	o. L.	
	Schlüsselaufzug, Pendel, ca. H 110cm, ber., Asp.		
9632	1 Wandspiegel wohl um 1900, Holz-/Stuckrahmen mit Blumenbouquet-Bekrönung vergoldet, außen ca. 90x96cm,	o. L.	
	z.T. besch. (Teile fehlen, u.a.), Asp. [Unsererseits kein Versand möglich!]		
9633	7 Kleinmöbel 19./20. Jh.: 1 Holztruhe frontseitig mit Wappen- und Wilder-Mann-Dekor ca. 60x122x52cm,	o. L.	
	1 Brettstuhl mit Drachendekor ca. H 97cm, 1 Wandkonsole Metall/Glas ca. 76x110x35cm, 2 Lautsprecherboxen in Nachttisch-Optik je ca. 83x45x34cm, u.a., z.T. besch., je Asp.		
9634	1 Schreibtischlampe lt. EL Belgien im Art déco-Stil Metallgestell, Marmorfuß mit Stiftablege, ca. H 25cm, funktionsfähig,	o. L.	
	z.T. besch., Asp.		
9635	1 barocker Wandspiegel mit opulentem Rocailledekor außen ca. 87x64cm, lt. EL aus Nachlass eines Kirchenmalers	o. L.	
	zusammengesetzt aus original barocken Holzverzierungen und vergoldet mit Blattgold ca. 1960, z.T. min. besch. (Farbabplatzungen, u.a.), Asp.		
9636	2 Holzrahmen: 1x lt. EL aus Nachlass eines Kirchenmalers zusammengesetzt aus originalen Barockrahmen	o. L.	
	und neuvergoldet ca. 1960 ca. 52x58cm (min. Craquelé) sowie 1x altvergoldet mit klassizistischem Palmettenfriesdekor ca. 108x92cm, z.T. min. besch. (Farbabplatzungen, Craquelé, u.a.), je Asp.		

9637	1 Kaminuhr C. REINHOLD Sohn Karlsruhe, wohl um 1900 Holz mit Messingappliken, Messingwerk LENZKIRCH "1. Million", Sonnenpendel,	o. L.	9640	1 Salontisch wohl Biedermeier ca. um 1830 Holz furniert, ca. H 76cm, D 124cm,	o. L.
	Schlüsselaufzug, ca. H 53cm, z.T. besch. (Pendelaufhängung fehlt, u.a.), Asp.			min. besch. (Kratzer, Furnierschäden, u.a.), Asp.	
9638	4 Esszimmerstühle wohl Mid-Century wohl Dänemark, ULDUM Möbelfabrik, Design: Johannes ANDERSEN	o. L.	9641	3 Möbel z.T. wohl 19. Jh.: 1 Biedermeierkommode 3 Schubladen ca. 79x105x52cm, 1 Anrichte ca. 180x121x59cm,	o. L.
	je H ca. 78cm, je rest., z.T. ber., je Asp./Gsp.			1 Vitrinenschrank ca. 163x98x44cm, je besch., Asp./Gsp.	
9639	1 Mid-Century-Designlampe wohl 1970er Jahre, wohl Design: Rolf KRÜGER für STAFF, Milchglas mit orangefarbener Metallmontierung,	o. L.	9642	1 Herrensreibtisch wohl Anfang 20. Jh. Holz wohl Eiche min. beschnitzt, mit Messingbeschlägen ca. 79x149x85cm,	o. L.
	H mind. 40cm, z.T. ber., Asp.			sowie 1 Armlehnstuhl wohl 2. Hälfte 20. Jh. ca. H 89cm, je z.T. besch., Asp./Gsp.	

Allgemeine Versteigerungsbedingungen - Aufgeld 24% + 19% Mwst. = 28,56%

Jeder Bieter, der an einer Versteigerung des Auktionshauses Weidler KG teilnimmt, erkennt folgende Bedingungen an:

1. Es handelt sich um eine freiwillige Versteigerung. Der Versteigerer führt sie im fremden Namen und für fremde Rechnung durch. Der Zuschlag im Rahmen einer Versteigerung führt zu einem Kaufvertrag zwischen dem Bieter und dem Einlieferer und einem Vermittlungsvertrag zwischen dem Bieter und dem Auktionshaus.
2. Durch Katalogbeschreibungen bzw. Erklärungen des Versteigerers beim Versteigerungstermin wird eine bestimmte Beschaffenheit des Versteigerungsgutes weder zugesichert noch vereinbart. Die zu versteigernden Gegenstände können vor der Auktion zu den angegebenen Zeiten besichtigt werden. Sie werden in dem Zustand versteigert, in dem sie sich befinden, ohne Haftung und Gewähr für offene oder versteckte Mängel sowie Zuschreibungen. Der Versteigerer übernimmt in eigener Person keine Haftung für Katalogbeschreibungen, dazugehörige schriftliche Erläuterungen und Angaben der Internetpräsentation sowie für die Werthaltigkeit oder Mangelfreiheit des Versteigerungsgutes. Der Zuschlag der Gegenstände erfolgt wie besehen unter Ausschluss jeglicher Gewährleistung. Der Bieter ist darüber informiert, dass der Versteigerer im fremden Namen handelt und jegliche Ansprüche aus dem Kaufvertrag gegen den Einlieferer gerichtet werden müssen.
3. Die Versteigerung eines Gegenstandes beginnt mit dem Aufruf zum Limit oder Schätzwert. Das geringste Mehrgebot beträgt 1,00 € bei einem Aufrufpreis unter 50,00 € und 10% des Aufrufpreises, wenn dieser über 50,00 € liegt. Ein erklärtes Gebot bleibt bis zum Abschluss der Versteigerung über den betreffenden Gegenstand wirksam. Erfolgt der Zuschlag an den Bieter unter Vorbehalt, so bleibt dieser auf die Dauer von 3 Wochen ab dem Tag der Gebotsabgabe an sein Gebot gebunden. Erhält er innerhalb dieser Zeit den vorbehaltlosen Zuschlag nicht, so erlischt das Gebot, andernfalls benachrichtigt der Versteigerer den Bieter unter der von ihm genannten Adresse über den vorbehaltlosen Zuschlag.
4. Der Ablauf der Versteigerung liegt in den Händen des Versteigerers. Er legt die Reihenfolge der zur Versteigerung gelangenden Gegenstände fest. Der Versteigerer ist berechtigt, mehrere Gegenstände zusammenzufassen und diese gemeinsam aufzurufen.
5. Der Versteigerer kann ein Gebot ablehnen; in diesem Fall bleibt das vorher abgegebene Gebot verbindlich. Geben mehrere Personen ein Gebot in gleicher Höhe ab, so ist der Versteigerer berechtigt, über den Zuschlag durch das Los zu entscheiden. Bei Zweifeln über den Zuschlag kann der Versteigerer nach freiem Ermessen den Zuschlag zugunsten eines bestimmten Bieters wiederholen oder den Gegenstand nochmals aufrufen. Die Gebote werden unbedingt abgegeben. Ein einmal abgegebenes Höchstgebot kann nicht zurückgenommen werden. Der Versteigerer ist jedoch berechtigt, den Gegenstand neu aufzurufen oder den Zuschlag dem nächstniedrigeren Gebot zu erteilen, wenn der Höchstbietende sein Gebot nicht weiter gelten lassen will.
6. Schriftliche Gebote müssen dem Versteigerer bis spätestens zum letzten Besichtigungstag vorliegen, sonst kann die Berücksichtigung des Gebotes nicht garantiert werden. In diesem Fall hat der Bieter den Versteigerungsgegenstand genau zu bezeichnen und seinen vollständigen Namen und Adresse zu hinterlegen. Der Versteigerer behält sich vor, eine Kopie des Personalausweises (bei Neukunden) sowie eine Sicherheitsleistung zu verlangen.
7. Telefonische Bieter werden - wenn rechtzeitig hierfür ein schriftlicher Auftrag vorliegt - vor Aufruf der gewünschten Positionen angerufen. Der Anruf auf Kosten des Versteigerers erfolgt nur bei einem Aufrufpreis ab 250,00 €. Eine Garantie für das Zustandekommen der Telefonverbindung kann nicht übernommen werden. Ein Telefongebot bedeutet in jedem Fall das Bieten des Limitpreises, auch wenn der Versteigerer den Bieter zum Aufruf nicht erreicht.
8. Durch den Zuschlag wird der Bieter zur Zahlung des Gebotes und des Aufgeldes für den Versteigerer verpflichtet, sowie zur Abnahme des ersteigerten Gegenstandes. Das Aufgeld des Versteigerers beträgt 24% des Gebotes zzgl. der gesetzlichen Mehrwertsteuer. Die gesamte Zahlschuld des Bieters ist sofort mit dem Zuschlag fällig und bis zum Schluss der Versteigerung in barem Geld zu begleichen. Der Versteigerer ist berechtigt, aber nicht verpflichtet, ausländische Zahlungsmittel, Bar- oder Verrechnungsschecks, Kreditkarten usw. anzunehmen. Die Abnahme von Schecks erfolgt grundsätzlich erfüllungshalber, nicht an Erfüllung statt.
9. Das Eigentum an dem ersteigerten Gegenstand geht erst nach vollständiger Bezahlung an den Bieter über. Der Versteigerer übergibt das zugeschlagene Auktionsgut erst nach vollständig geleisteter Zahlung.
10. Gegenstände, die in den Räumen des Auktionshauses Weidler versteigert wurden, müssen unverzüglich nach der Auktion, spätestens jedoch innerhalb von einer Frist von 2 Wochen abgeholt werden. Nach dem Verstreichen dieser Frist entstehen Lagerkosten. Das Einlagern bei einem Lagerhalter erfolgt im Namen und auf Rechnung, sowie auf Gefahr des Ersteigerers. Eine Selbsteinlagerung durch das Auktionshaus Weidler führt ebenfalls zu Lagerkosten. Ein Versand erfolgt nur auf ausdrücklichen Wunsch des Käufers ausnahmslos auf dessen Kosten und Gefahr.
11. Erfüllungsort und Gerichtsstand für alle Vorgänge aus der Versteigerung ist Nürnberg.
12. Die vorstehenden Bedingungen gelten sinngemäß auch für den freihändigen Verkauf des Versteigerungsgutes.
13. Die Rechte an bereits erstellten Bildern der Versteigerungsware bleiben beim Auktionshaus Weidler.



Lot 6225: Tee- und Kaffeekern je Silber 800 je Wilhelm GEIST, Hanau



Lot 9000: Ölgemälde unsign./zugeschr. Rafael MENGES (wohl Anton R. M. 1728 Aussig/Böhmen - 1779 Rom) "Mystische Verlobung der Heiligen Katharina von Alexandria mit dem Jesusknaben"



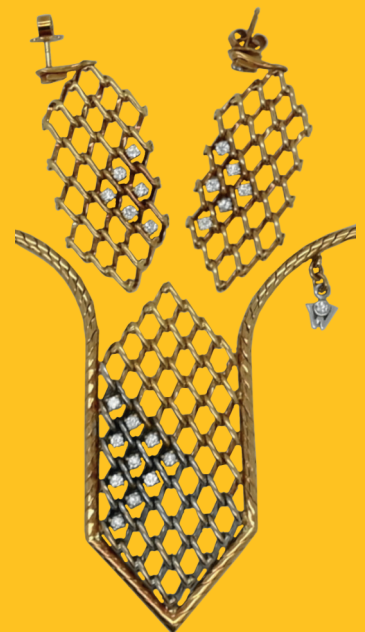
Lot 7520: Hummelfigurengruppe MANUFAKTUR RÖDENTHAL "Großmutter's Schatzkiste", Sonderausgabe limitiert 34/399



Lot 8209: Handtasche HERMÈS "Birkin 35", blas-grünes Textil mit hellem Leder, innen gelbes Ziegenleder



Lot 5818: Damenarmbanduhr A. LANGE & SÖHNE, Modell Arcade, GG 18ct.



Lot 5047: Collier & Paar Ohrringe, GG/WG je 18ct., je WELLENDORFF, mit insg. 25 Brillanten wohl bis zu ca. 0,05ct.



Lot 5116: Herrenring GG/WG 14ct., mit Solitärbrillant ca. 1,1ct.



Lot 6001-6004: Goldmünzen z.B. 20 KRÜGERRAND, Österreich, Kanada England, Russland, Australien u.a.



Lot 7800: Jezail/Steinschlossgewehr wohl Afghanistan 19. Jh., auf Schloss bez. "TOWER"/arabische Schriftzeichen